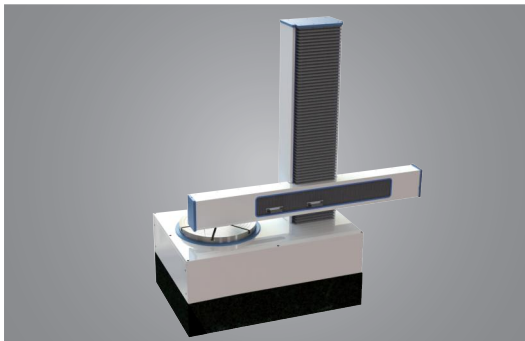


零点定位系统



预调工作台



机器人抓取系统



自定心虎钳



气压, 液压快插接头



旋转接头



浮动夹持元件



柔性夹持



轻量化卡盘

TSQ 英世齐

英世齐(青岛)自动化技术有限公司

青岛市高新区宝源路780号46号楼103

电话: 0532 87836677

传真: 0532 87836677

sales1@industrialsupplygrp.com

www.industrialsupplygrp.com

代理商:

所有销售都按照英世齐的销售、交付和付款条款进行 所有设计、照片和文字描述版权商英世齐 所有, 未经允许不得翻印。

HOME OF
CLAMPING

TSQ 英世齐



2023/2024



公司简介

英世齐（青岛）自动化技术有限公司是一家专业提供柔性化自动化生产线中精密定位夹持（零点定位系统，精密夹具，预调系统，机器人抓取机构）相关产品的技术服务型企业。公司自2007年起开始为国内工业客户提供AMF零点定位系统，在航空航天，汽车，医疗，高铁行业积累了丰富 的经验。AMF零点定位系统产品的重复定位精度小于0.005mm，可大幅提高工装夹具的更换速度，降低辅助时间，实现自动化生产。5000多种相关的产品涵盖了大部分的工业应用领域，每个客户都可从我们的产品中选到适合自己的产品。目前公司售前技术团队快速响应，售后团队本化服务，以满足国内客户的要求。

公司理念

- 1 专家的真诚服务

不同的任务采用不同的解决方案。在AMF的专业产品范围内，您可以迅速找到合适可靠的方案；不管是通过您当地的代理商还是通过Amf的专业团队，一个电话就可解决问题。
- 2 交货迅速

98%的产品随时可以交货。您订购的现货产品甚至当天就可从我们的仓库发运。
- 3 质量体系认证

从2007年至今，我们多年来始终坚持高标准的内部生产质量管理，并获得了ISO 9001现代化的质量管理体系认证。
- 4 质量保证

我们坚持高质量的标准。对于客户的抱怨持开放态度，不做官样文章——尽最大的可能满足用户，甚至超越了产品的质量保证期。
- 5 个性化产品开发

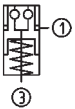
您需要的产品在市场上不存在怎么办？请联系我们吧，我们将为您寻找最好的解决方案——不管它是特殊产品还是全新待开发的产品。

零点定位系统		2-5
预调工作台		7
机器人抓取系统		9-10
自定心虎钳		11-16
气压、液压快插接头		17-18
旋转接头		19-20
浮动夹持元件		21-23
柔性夹持		24-27
轻量化卡盘		28
个性化解决方案		29-33

No. 6206LA

内置安装型零点定位器，圆形

气压解锁
气压自动除屑
解锁压力：最小4.5bar
表面及活塞硬化处理
重复定位精度 < 0.005 mm



订货号	尺寸	夹紧力可达 [kN]	拉紧力 [kN]	吹屑	重量 [Kg]
753153	KP5.3	1,5	13	•	0,5
562842	KP10.3	10,0	25	•	1,4
562843	KP20.3	17,0	55	•	2,6

应用领域：

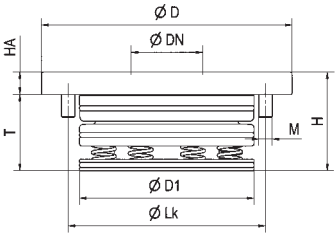
零点定位系统用于减少更换工装的时间，可在金属切削和非切削等各领域中使用，也可用于食品工业，化工和制药工业中使用。

说明：

内置安装型零点定位器具有夹紧力和拉紧力高等优点。通过气压解锁（1），通过弹簧力进行机械锁紧。锁紧状态下可以随时切断压力源，因为正常锁紧时不需要通压力。带自动除屑和间隙感应功能的零点定位器有两个接口；1x 气压解锁接口（1），1x 自动除屑和间隙感应供气口（3）。（自动除屑和间隙感应供气口可根据实际情况选择是否接通）

需要请索取：

- 安装图纸
- 自动化解决方案



订货号	尺寸	dia. D	dia. DN	dia. D1	H	HA	dia. LK	M	T
562842	KP10.3	112	22	78	35	10	88	6xM6	25
562843	KP20.3	138	32	102	49	15	115	8xM6	34

订货号	尺寸	夹紧力可达 [kN]	拉紧力 [kN]	吹屑	重量 [Kg]
562844	KP10.3	10	25	•	1,4
562845	KP20.3	17	55	•	2,6

应用领域：

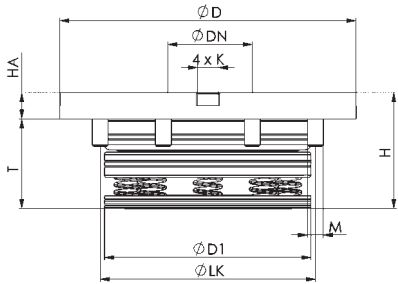
零点定位系统用于减少更换工装的时间，可在金属切削和非切削等各领域中使用，也可用于食品工业，化工和制药工业中使用。止位功能可以为夹具托板提供每90° 的分度定位。

说明：

内置安装型零点定位器具有夹紧力和拉紧力高等优点。通过气压解锁（1），通过弹簧力进行机械锁紧。锁紧状态下可以随时切断压力源，因为正常锁紧时不需要通压力。带自动除屑和间隙感应功能的零点定位器有两个接口；1x 气压解锁接口（1），1x 自动除屑和间隙感应供气口（3）。（自动除屑和间隙感应供气口可根据实际情况选择是否接通）

需要请索取：

- 安装图纸

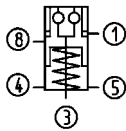


订货号	尺寸	dia. D	dia. DN	dia. D1	H	HA	dia. LK	K F6	M	T
562844	KP10.3	112	22	78	35	10	8	88	6xM6	25
562845	KP20.3	138	32	102	49	15	10	115	8xM6	34

No. 6108LA-XX-09

内置安装型自动化零点定位单元

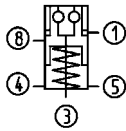
气压解锁
气压自动除屑
解锁压力：
K10.3 最小5bar
k20.3 最小4.5bar
表面及活塞硬化处理
重复定位精度 < 0.005 mm
带有锁紧检测（气压），松开检测（气压）
和间隙检测（气压）。



No. 6108LA-XX-08

内置安装型自动化零点定位单元

气压解锁
气压自动除屑
解锁压力：
K10.3 最小5bar
k20.3 最小4.5bar
表面及活塞硬化处理
重复定位精度 < 0.005 mm
带有锁紧检测（气压），松开检测（气压）
和间隙检测（气压）。



订货号	尺寸	夹紧力可达 [kN]	拉紧力 [kN]	吹屑	重量 [Kg]
A562842	KP10.3	10	25	•	1,4
A562843	KP20.3	17	55	•	2,6

设计特点：

中心除尘，夹紧检测，松开检测和间隙检测。

应用领域：

零点定位系统在自动化解决方案中应用，可减少更换工装的时间，可在金属切削和非切削等各种领域中使用，也可用于食品工业，化工和制药工业中使用。

说明：

锁紧感应：零点定位单元打开时压力是恒定的，锁紧时压力为零。
间隙感应：通过压缩空气喷出来实现。托盘与零点定位单元无间隙时压力恒定。
通过气压解锁（1），通过弹簧进行机械锁紧。锁紧状态下可以随时切断压力源，因为正常锁紧时不需要通过压力。
这种零点定位单元有四个接口：
1x 气压解锁接口（1），1x 自动除屑和间隙感应供气口（3）。
1x 气压锁紧感应输入接口（8）。
1x 气压松开感应接口（4）。

需要请索取：

- 安装图纸
- 更多的自动化解决方案选择

订货号	尺寸	夹紧力可达 [kN]	拉紧力 [kN]	吹屑	重量 [Kg]
A562844	KP10.3	10	25	•	1,4
A562845	KP20.3	17	55	•	2,6

设计特点：

中心除尘，夹紧检测，松开检测和间隙检测。

应用领域：

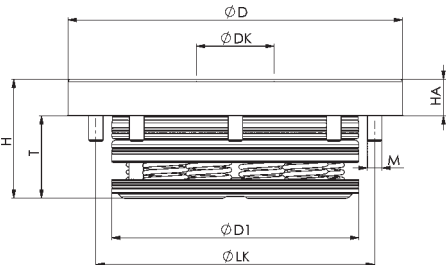
零点定位系统在自动化解决方案中应用，可减少更换工装的时间，可在金属切削和非切削等各种领域中使用，也可用于食品工业，化工和制药工业中使用。

说明：

锁紧感应：零点定位单元打开时压力是恒定的，锁紧时压力为零。
间隙感应：通过压缩空气喷出来实现。托盘与零点定位单元无间隙时压力恒定。
通过气压解锁（1），通过弹簧进行机械锁紧。锁紧状态下可以随时切断压力源，因为正常锁紧时不需要通过压力。
这种零点定位单元有5个接口：
1x 气压解锁接口（1），1x 自动除屑和间隙感应供气口（3）。
1x 气压锁紧感应输入接口（8）。
1x 气压松开感应接口（4）。

需要请索取：

- 安装图纸
- 更多的自动化解决方案选择



尺寸表：

订货号	尺寸	dia.D	dia.DN	dia.D1	H	HA	dia.LK	M	T
A562842	KP10.3	112	22	78	35	10	88	6 x M6	25
A562843	KP20.3	138	32	102	49	15	115	8 x M6	34
A562844	KP10.3	112	22	78	35	10	88	6 x M6	25
A562845	KP20.3	138	32	102	49	15	115	8 x M6	34

因技术变化可能改变

因技术变化可能改变

No. 6206S2L
2单元零点定位系统

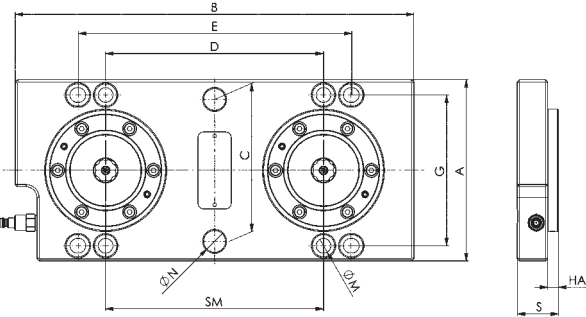
气压解锁
解锁压力：K10.3最小5bar
K20.3最小4.5bar
基板钢制，未进行硬化处理。
重复定位精度<0.005mm。



订货号	尺寸	夹紧力可达 [kN]	拉紧力 [kN]	重量 [Kg]
750250	KP10.3	2 x 10	2 x 25	13
750255	KP20.3	2 x 17	2 x 55	24

设计特点：
气压零点定位系统适用于T型槽间距63、100和125mm的机床工作台，通过M12的沉头螺栓紧固。至少有两个定位孔，以便准确定位。
两个零点定位器之间的间距是200mm。气压快速接头是预先安装好的。

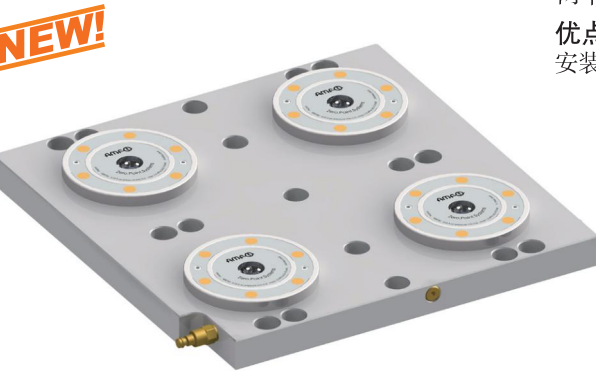
优点：
安装高度低。



订货号	尺寸	A	B	C	D	E	G	HA	dia. N	dia. M	S	SM
750250	KP10.3	166	366	133	200	250 - 252	138	10	20	13.5	38	200
750255	KP20.3	196	366	160	200	250 - 252	165	15	20	13.5	53	200

No. 6206S4L
4单元零点定位器

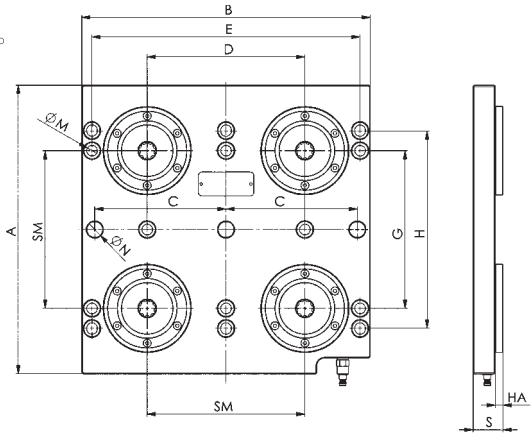
气压解锁
解锁压力：K10.3最小5bar
K20.3最小4.5bar
基板钢制，未进行硬化处理。
重复定位精度<0.005mm。



订货号	尺寸	夹紧力可达 [kN]	拉紧力 [kN]	重量 [Kg]
750252	KP10.3	4 x 10	4 x 25	30
750256	KP20.3	4 x 17	4 x 55	51

设计特点：
气压零点定位系统适用于T型槽间距63、100和125mm的机床工作台，通过M12的沉头螺栓紧固。至少有两个定位孔，以便准确定位。
两个零点定位器之间的间距是200mm。气压快速接头是预先安装好的。

优点：
安装高度低。



尺寸表：

订货号	尺寸	A	B	C	D	E	G	H	HA	dia. N	dia. M	S	SM
750252	KP10.3	366	366	166,5	200	340	200	250 - 252	10	20	13,5	38	200
750256	KP20.3	399	399	183,5	200	370	200	250 - 252	15	20	13,5	53	200

因技术变化可能改变

No. 6206S2L
5单元零点定位系统

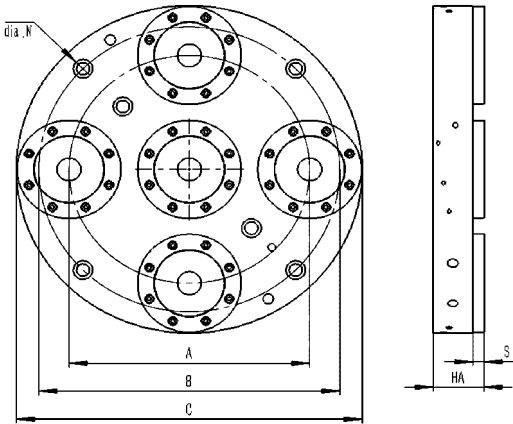
气压解锁
解锁压力：K10.3最小5bar
K20.3最小4.5bar
基板钢制，未进行硬化处理。
重复定位精度<0.005mm。



订货号	尺寸	夹紧力可达 [kN]	拉紧力 [kN]	重量 [Kg]
750550	KP10.3	5 x 10	5x 25	46
750551	KP20.3	5 x 17	5 x 55	60

设计特点：
气压零点定位系统适用于车床工作台，通过M16沉头螺栓紧固

优点：
安装高度低。



订货号	尺寸	A	B	C	HA	dia. N	S
750258	KH10.3	320	400	460	50	17.5	10
750259	KH20.3	320	400	460	55	17.5	15

No. 6206S4L
9单元零点定位器

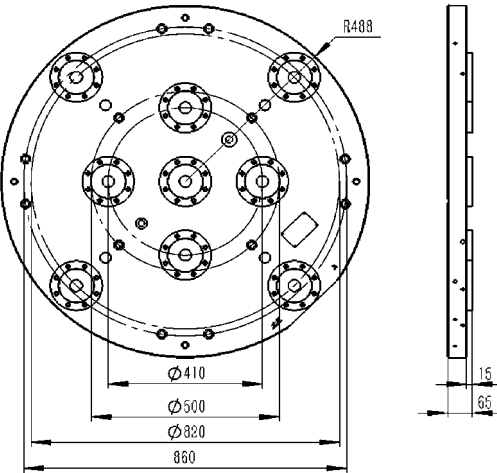
气压解锁
解锁压力：K20.3最小4.5bar
基板钢制，未进行硬化处理。
重复定位精度<0.005mm。



订货号	尺寸	夹紧力可达 [kN]	拉紧力 [kN]	重量 [Kg]
750552	KP20.3	9 x 17	9x 55	286

设计特点：
气压零点定位系统适用于车床工作台，通过M16沉头螺栓紧固

优点：
安装高度低。



因技术变化可能改变

预调工作台

订货号	尺寸	端面跳动 [mm]	圆跳动 [mm]	角向精度 秒	最大承重 [Kg]	重量 [Kg]
YT000600	630	0.01	0.01	4	600	800
YT000800	800	0.01	0.01	4	800	1000
YT001000	1000	0.01	0.01	4	1000	1200

设计特点：

选用高刚性，高承载，高精度机械转台，配置国外数控系统，主要用于圆形零件的机外预调。

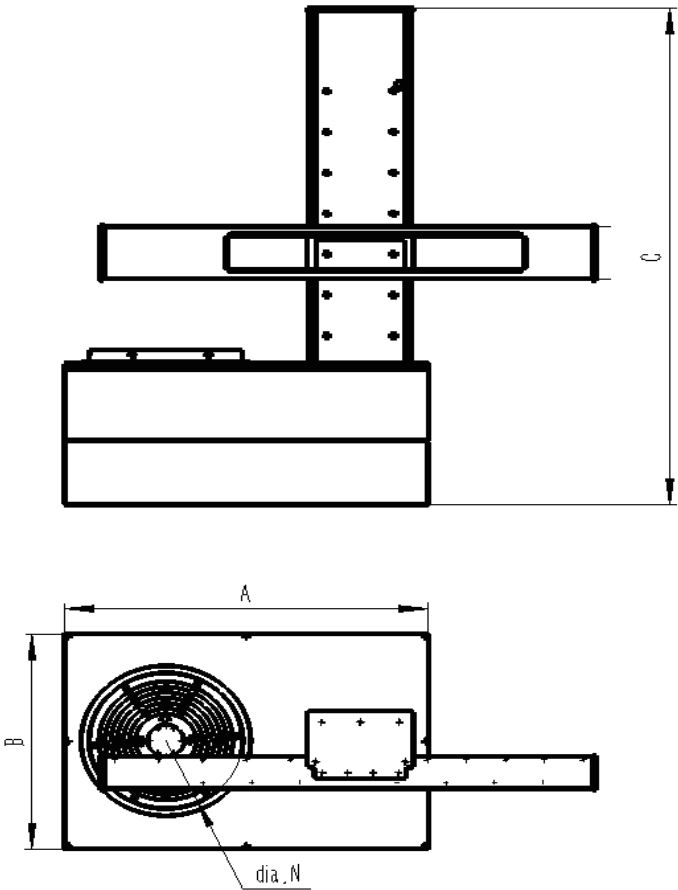
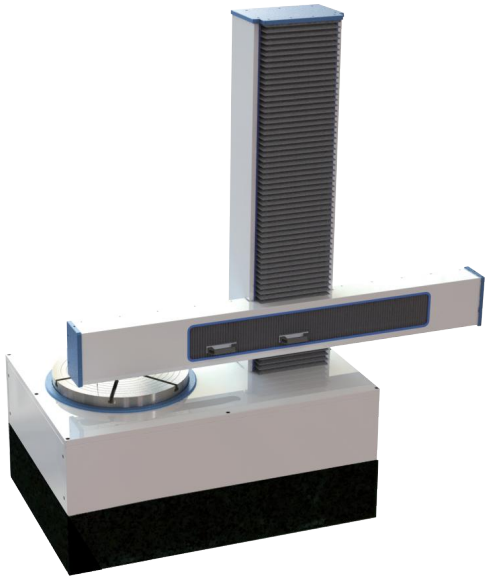
优点：

超高的端面跳动，圆跳动，角向精度，和高承载能力

需要请索取：

- 安装图纸
- 更多的自动化解决方案选择

NEW!



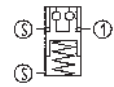
因技术变化可能改变

一单元抓取系统

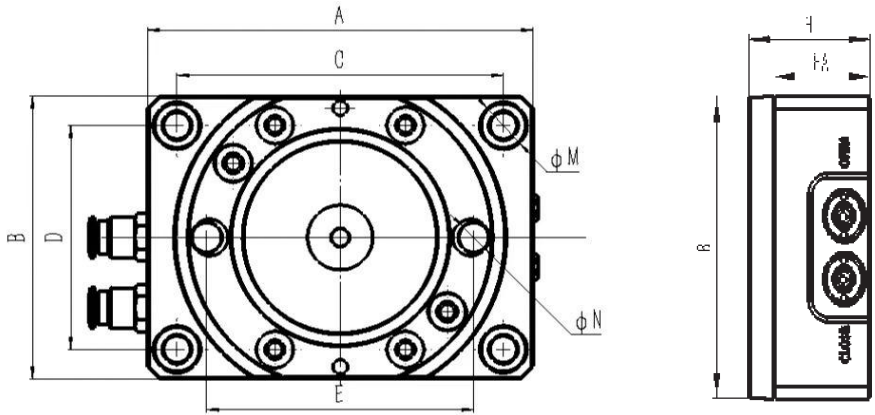
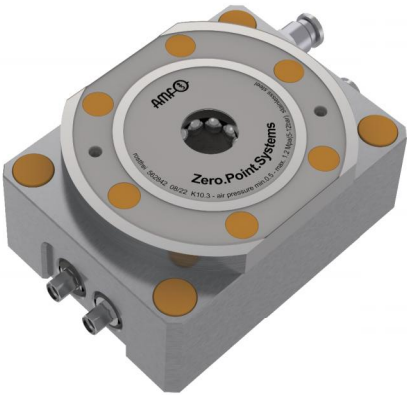
气压解锁。
解锁压力：最小5bar-最大12bar
表面及活塞硬化处理。
法兰座，钢制



不锈钢制造



NEW!



尺寸表：

订货号	尺寸	A	B	C	D	E	H	HA	dia.N	dia. M
ZQ000080	K10.3	130	96	110	76	90	48	38	10	15
ZQ000150	K20.3	164	108	136	80	120	53	15	13	18

因技术变化可能改变

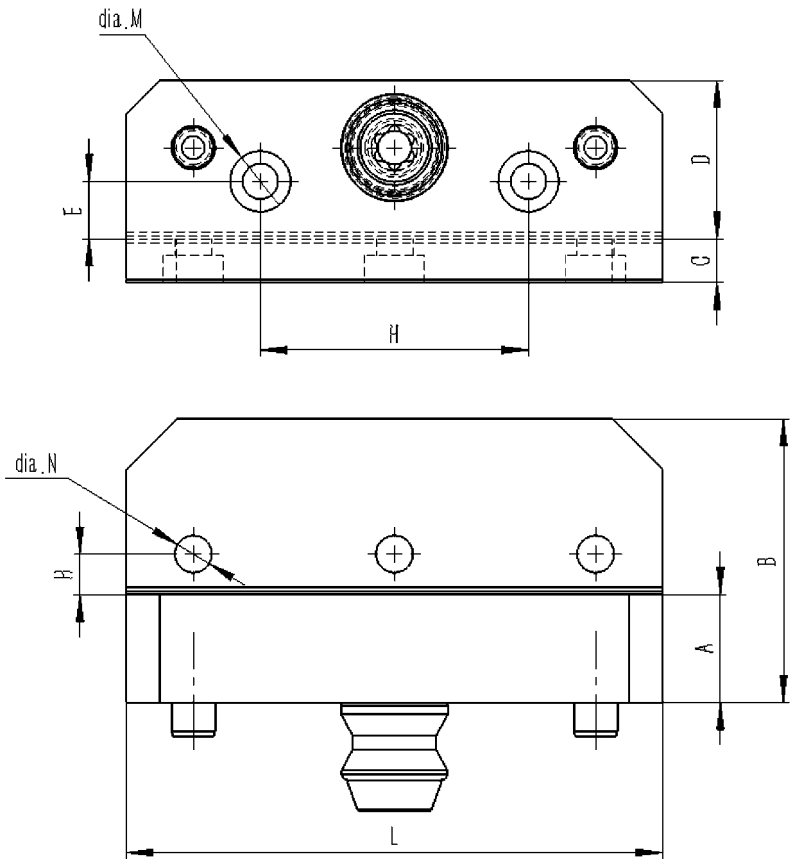
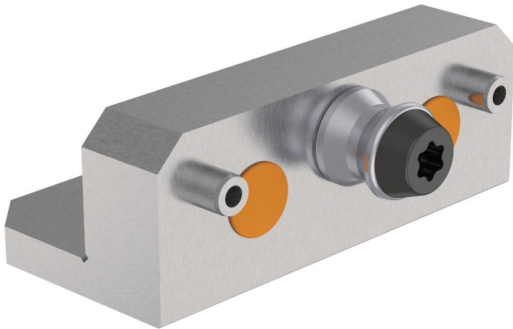
一单元抓块

订货号	尺寸	夹紧力可达	拉紧力	重量
		[kN]	[kN]	[Kg]
ZK000080	K10.3	10	25	3.0
ZK000150	K20.3	17	55	3.0

应用领域：
与一单元抓取系统配合使用

需要请索取：
-安装图纸
-更多的自动化解决方案选择

NEW!



尺寸表：

订货号	尺寸	A	B	C	D	E	H	L	dia.N	dia. M
ZK000080	K10.3	32	84	13	47	17	80	160	11	11
ZK000150	K20.3	32	84	8	47	17	80	160	7	11

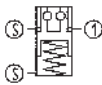
因技术变化可能改变

两单元抓取系统

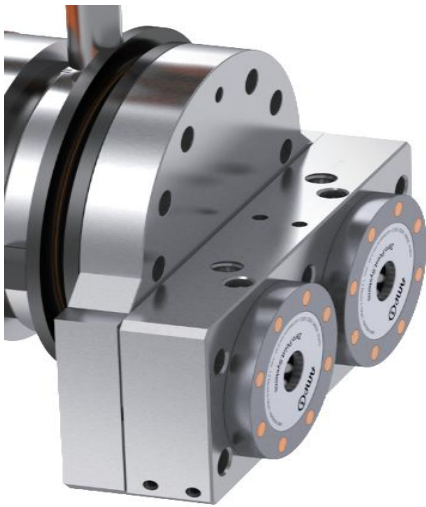
气压解锁。
解锁压力：最小5bar-最大12bar
表面及活塞硬化处理。
法兰座，钢制



不锈钢制造



NEW!

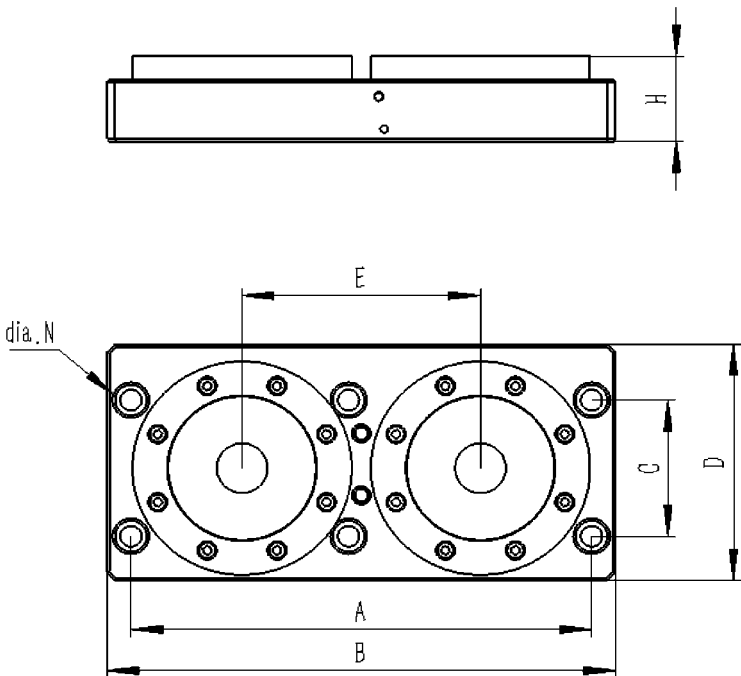


订货号	尺寸	夹紧力可达	拉紧力	重量
		[kN]	[kN]	[Kg]
ZQ000300	K20.3	34	110	18.0
ZQ000400	K40	60	210	18.0

应用领域：
两单元抓取系统可用于实现机器人末端工具的快速高精度更换，大幅度提高机器人更换工作的效率。同时，可用于搬运和更换夹具托盘和零件。

说明：
带传感器内置安装型零点定位单元包括两个感应状态（打开/锁紧）的传感器（S8接口，电线长度,150mm）。通过气压解锁（1），通过弹簧力进行机械锁紧。锁紧状态下可以随时切断压力源，因为正常锁紧时不需要通压力。这种零点定位单元有一个接口：1x气压解锁接口（1）。

需要请索取：
-安装图纸
-更多的自动化解决方案选择



尺寸表：

订货号	尺寸	A	B	C	D	E	H	dia.N
ZQ000300	K20.3	290	320	88	152.5	150	55	13.5
ZQ000400	K40	290	320	88	152.5	150	55	13.5

因技术变化可能改变

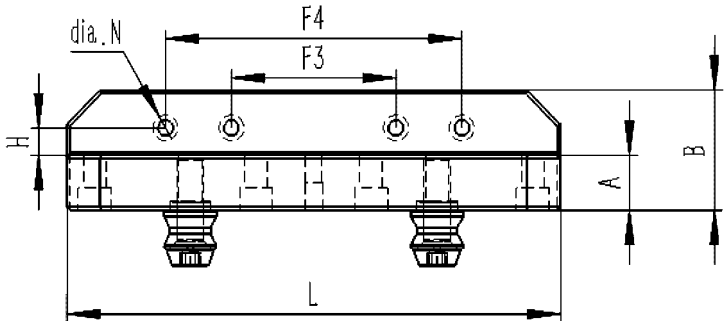
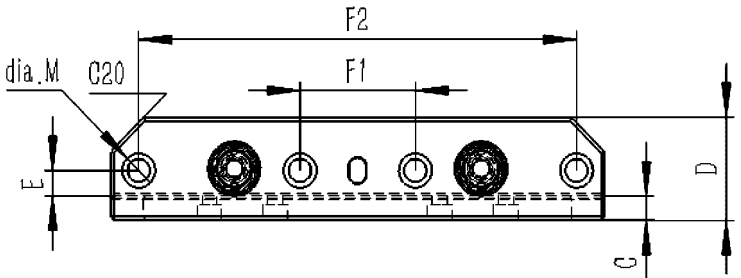
两单元抓块

订货号	尺寸	夹紧力可达	拉紧力	重量
		[kN]	[kN]	[Kg]
ZK000300	K20.3	34	110	4.0
ZK000400	K40	60	210	5.0

应用领域：
与两单元抓取系统配合使用

需要请索取：
-安装图纸
-更多的自动化解决方案选择

NEW!

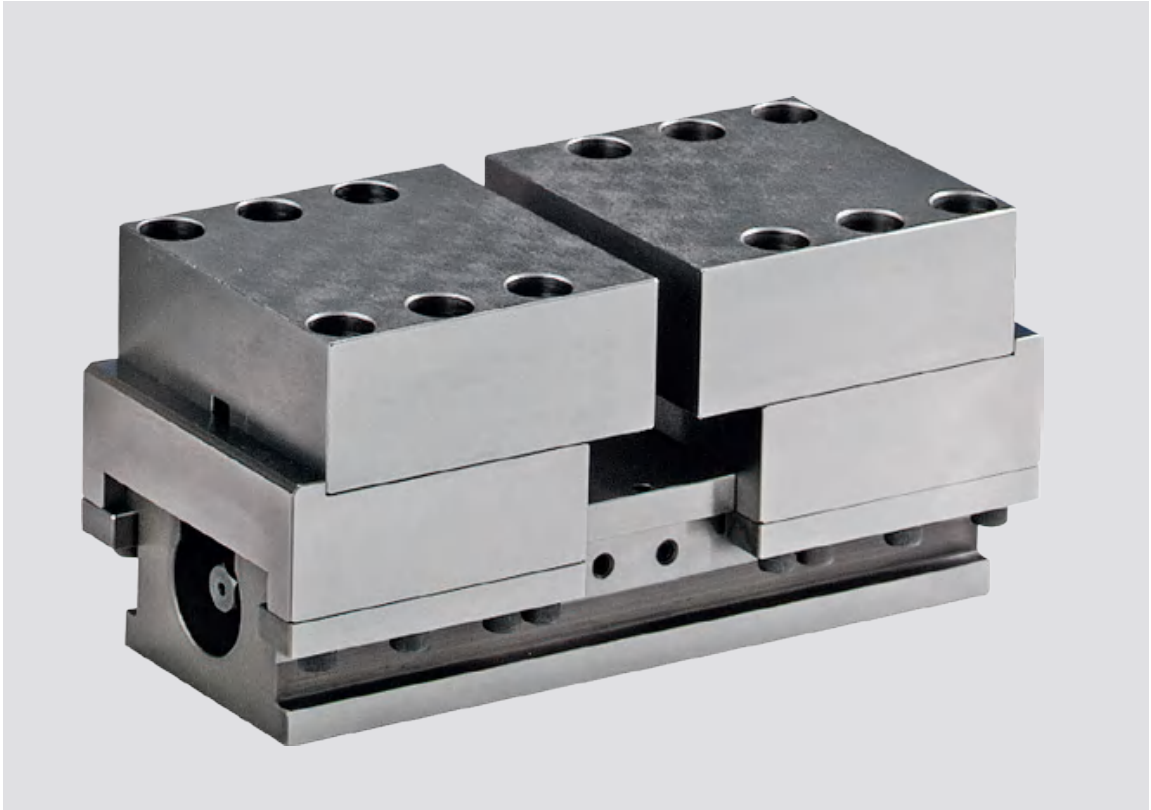


尺寸表：

订货号	尺寸	A	B	C	D	E	H	IL	dia.N	dia.M	F1	F2	F3	F4
ZK000300	K20.3	32	70	14	60	15	16	300	9	14	70	266	100	180
ZK000400	K40	32	70	14	60	15	16	300	9	14	70	266	100	180

因技术变化可能改变

手动自定心虎钳 MZS



因技术变化可能改变

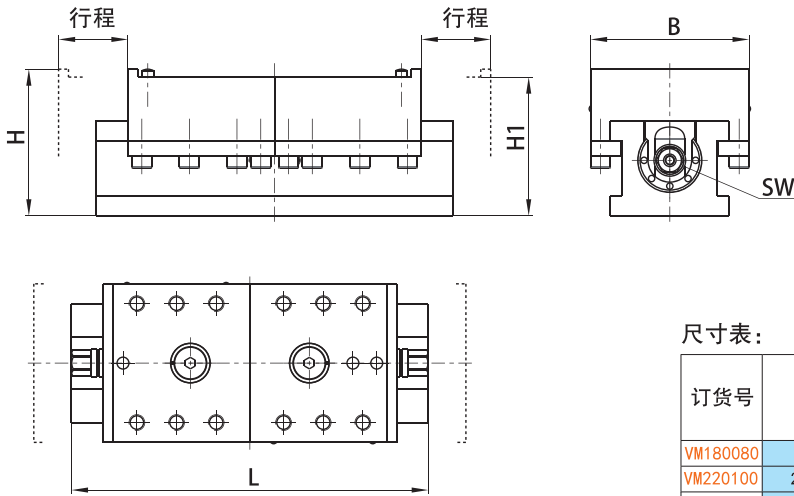
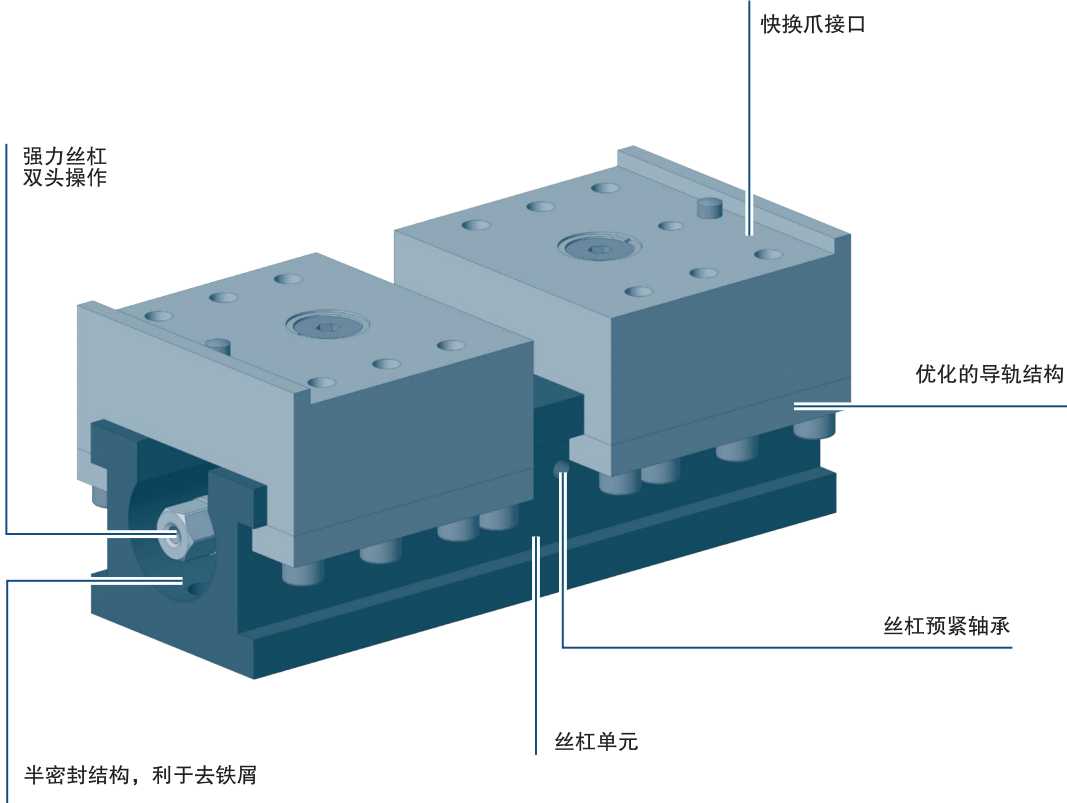
自定心虎钳MZS
手动
自定心精度：±0.005
重复定位精度：0.003
配对精度：0.01

NEW!

订货号	尺寸	行程 [2xmm]	夹持长度 [mm]	夹持力 [N]	重量 [Kg]
VM180080	180-80	35	180	30000	7.5
VM220100	220-100	35	220	30000	14
VM260125	260-125	50	260	50000	24

应用领域：
用于立式，卧式加工中心，五轴，车铣复合等，具有高刚性，紧凑体积小等特点。

需要请索取：
-安装图纸
-更多的自动化解决方案选择

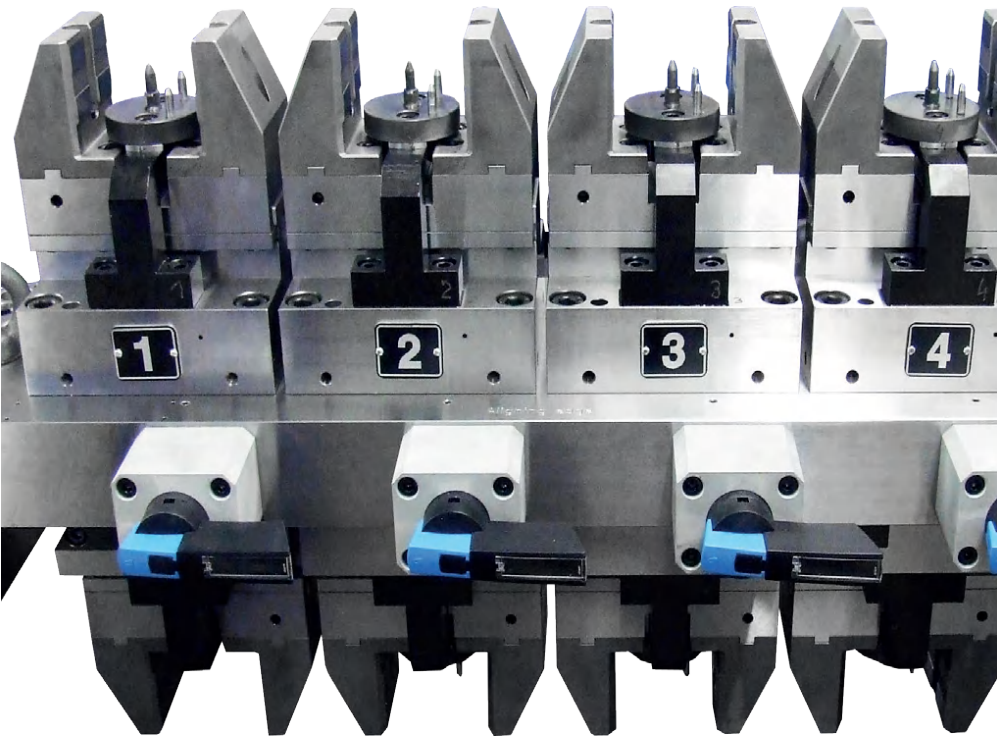
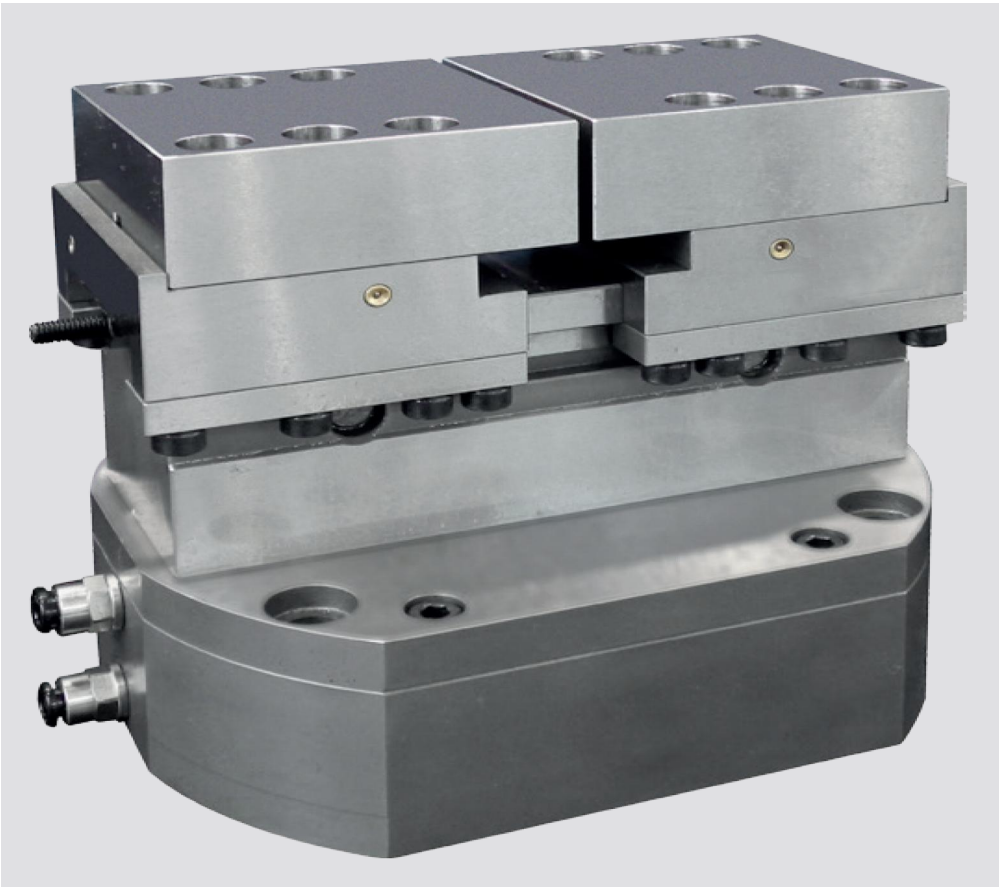


尺寸表:

订货号	尺寸	L	B	H	H1
VM180080	180-80	180	80	74	70
VM220100	220-100	220	100	74	70
VM260125	260-125	260	125	90	90

因技术变化可能改变

手动自定心虎钳 PZS



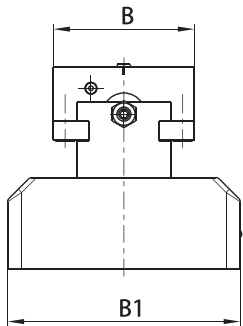
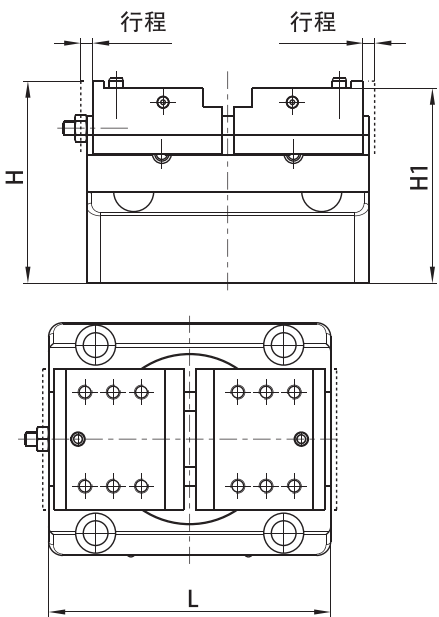
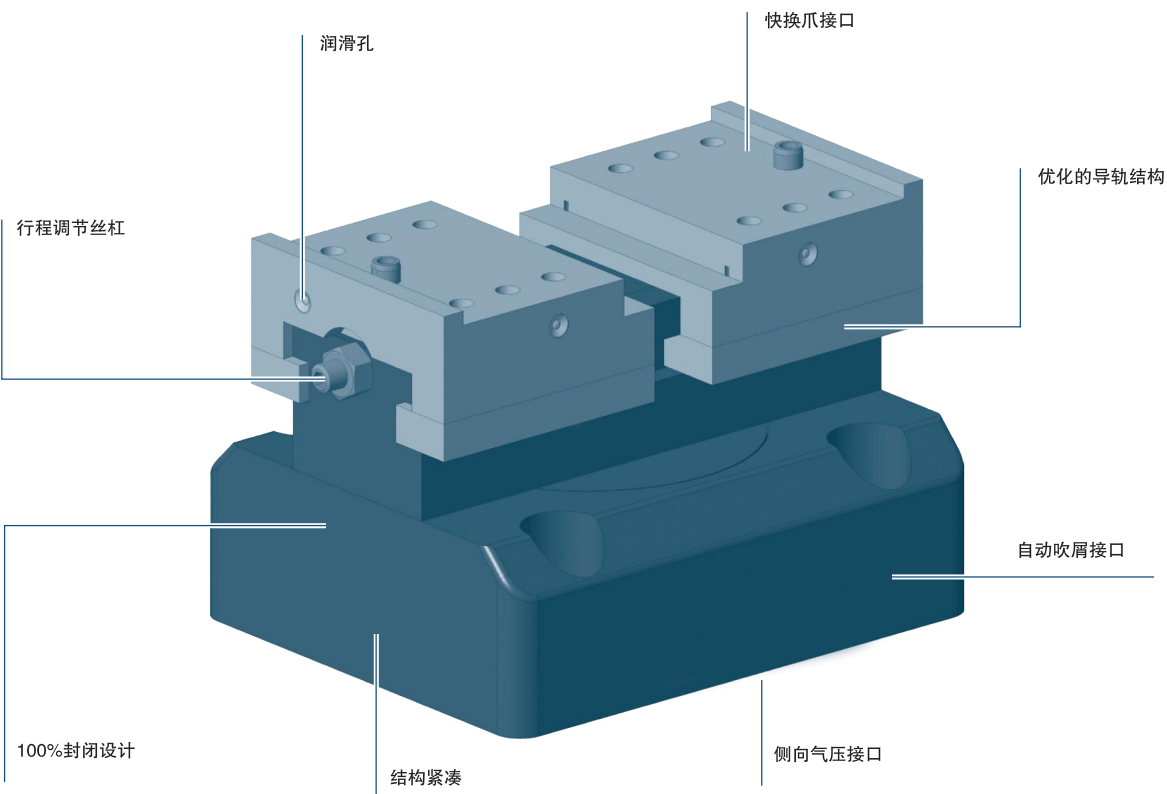
因技术变化可能改变

自定心虎钳PZS
气动
自定心精度: ± 0.005
重复定位精度: 0.003
配对精度: 0.01

NEW!

订货号	尺寸	行程 [2xmm]	夹持长度 [mm]	夹持力 [N]	重量 [Kg]
VP180080	180-80	9	180	24000	11

应用领域:
用于立式, 卧式加工中心, 五轴, 车铣复合等, 具有高刚性, 紧凑体积小等特点。
需要请索取:
-安装图纸
-更多的自动化解决方案选择

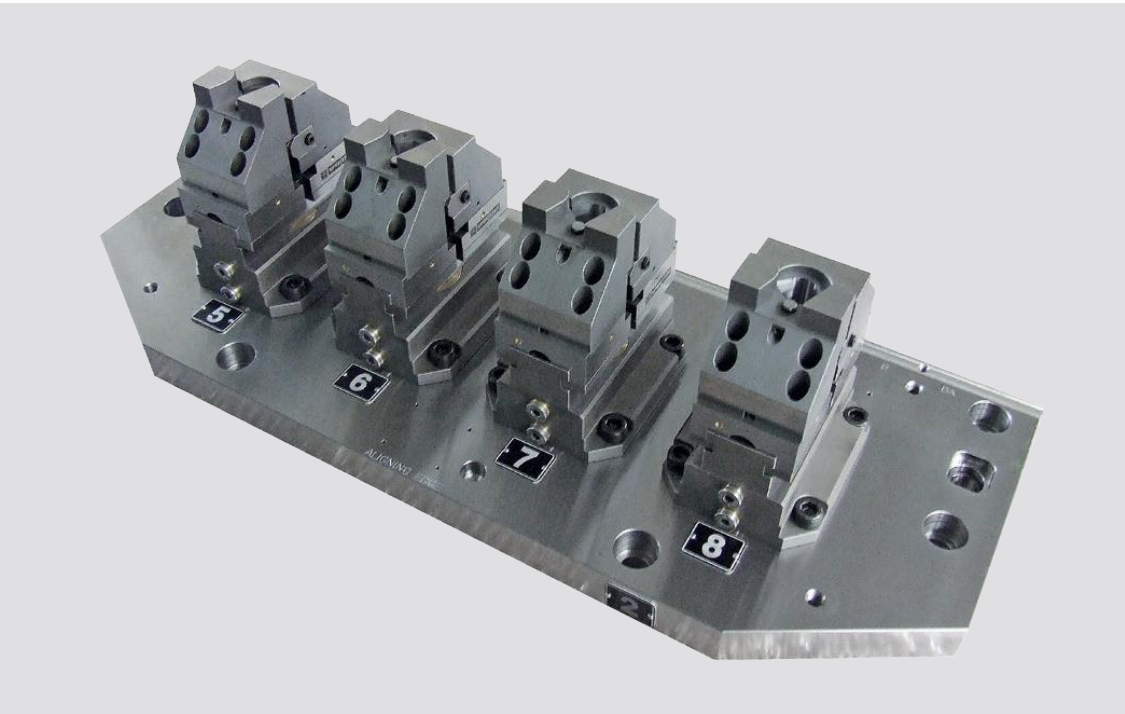


尺寸表:

订货号	尺寸	L	B	H	B1	H1
VP180080	180-80	170	80	174	140	170

因技术变化可能改变

手动自定心虎钳 HZS



因技术变化可能改变

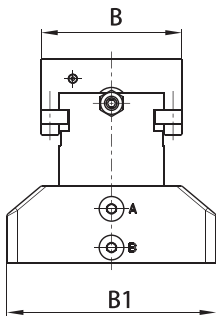
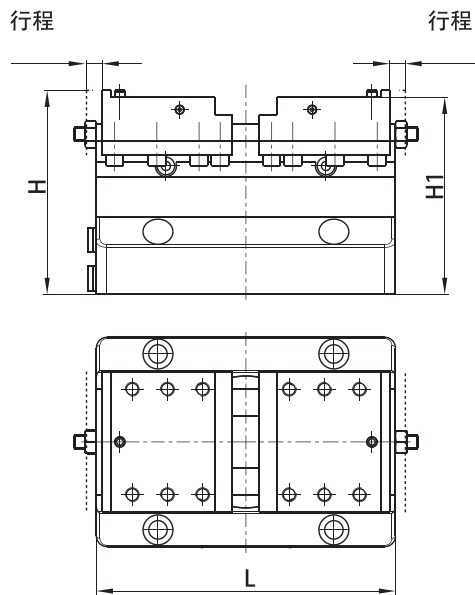
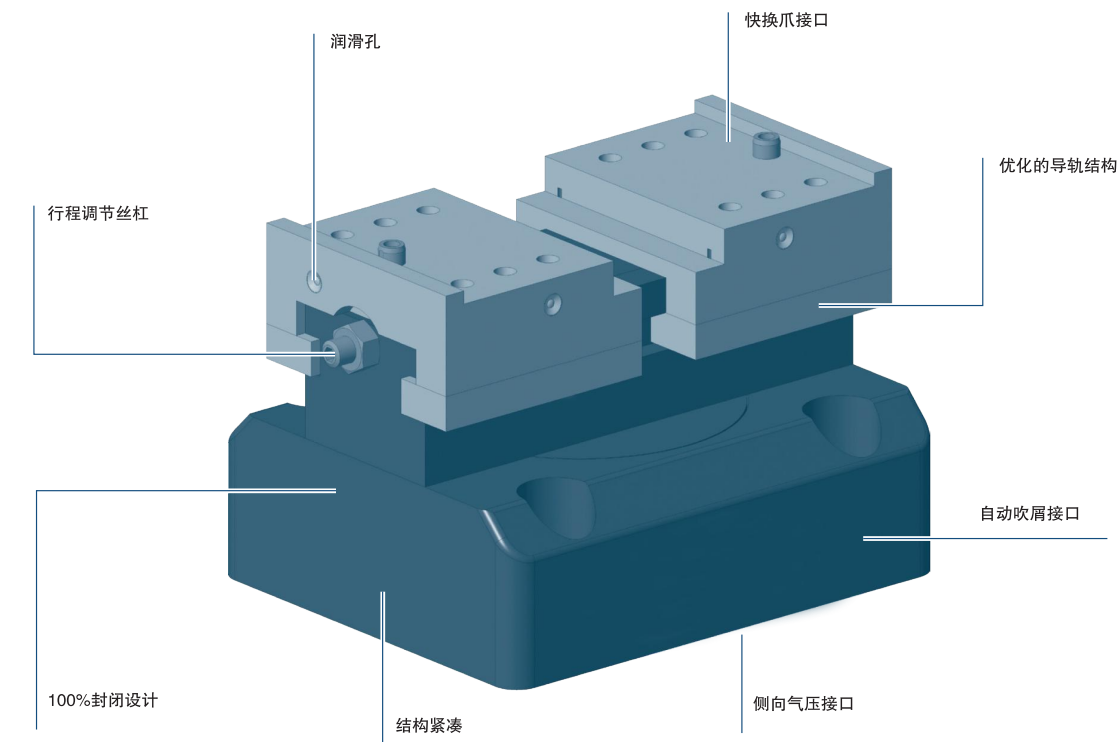
自定心虎钳HZS
液压
自定心精度: ± 0.005
重复定位精度: 0.003
配对精度: 0.01

NEW!

订货号	尺寸	行程 [2xmm]	夹持长度 [mm]	夹持力 [N]	重量 [Kg]
VH070036	70-36	3	70	8000	1.3
VH180080	180-80	9	180	32000	11

应用领域:
用于立式, 卧式加工中心, 五轴, 车铣复合等, 具有高刚性, 紧凑体积小等特点。

需要请索取:
-安装图纸
-更多的自动化解决方案选择



尺寸表:

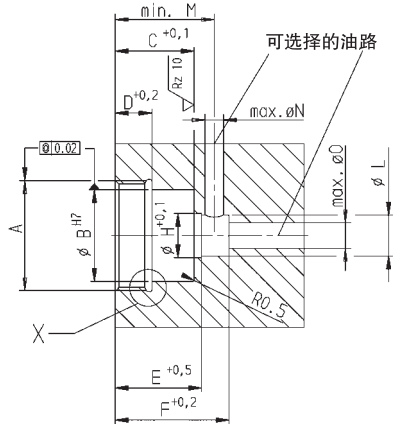
订货号	尺寸	L	B	H	H1
VH070036	70-36	70	36	57.4	52
VH180080	180-80	170	80	116	112

因技术变化可能改变

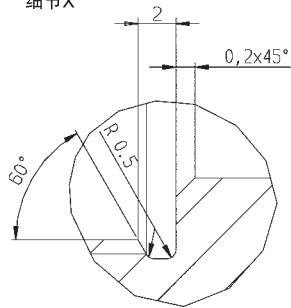
气压、液压快插接头



安装的几何尺寸:



细节X

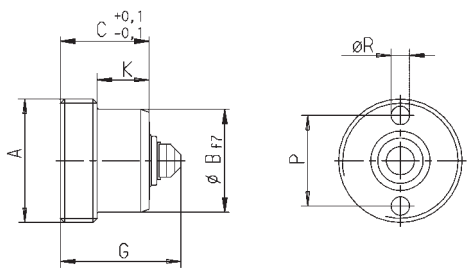


因技术变化可能改变

订货号	产品型号	承压下 连轴	无压下 连轴	螺纹 [A]	公称 直径 [NW]	最大操作 压力 [bar]	连接力 *(N) [Nm]	Md [Nm]	重量 [g]
CM200003	6989M-05-001	●	-	M20x1,5	3	350	94	15	40
CM200103	6989M-06-002	-	●	M20x1,5	3	350	94	15	40
CM240005	6989M-10-001	●	-	M24x1,5	5	500	98	20	72
CM240005	6989M-20-002	-	●	M24x1,5	5	500	98		72

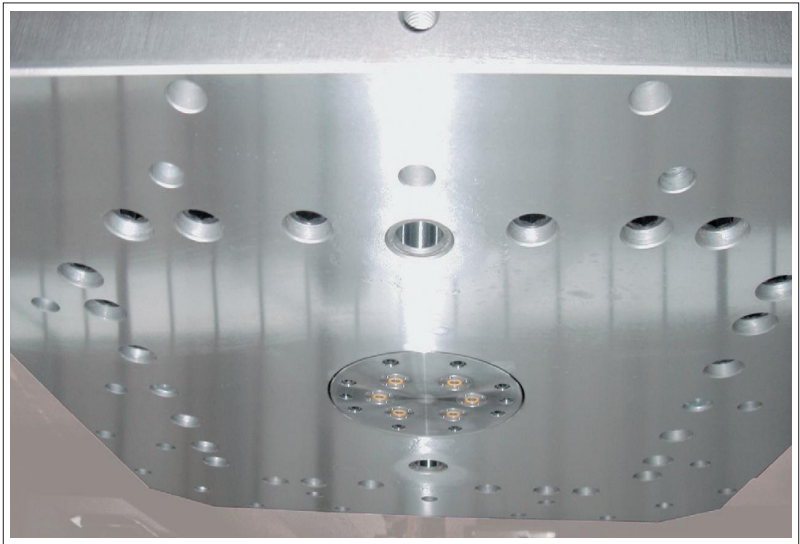
设计特点:
壳体及内部组件不锈钢制。

说明:
轴向密封的表面必须保持清洁, 由于接头光滑的表面, 降低了积灰的可能性。用户可以用压缩空气进行吹灰除尘, 所有元件在轴向的定位公差为 +0.5mm, 在径向上的定位公差为 +/-0.2mm。



尺寸表:

订货号	产品型号	dia. B	C	D	E	F	G	dia. H	K	dia. L	M	N	dia. O	P	ØR
CM200003	6989M-05-001	18	21,5	10	23,5	31	29	12	12,5	11,2	28	5	7	15,5	2 x 2,6
CM200103	6989M-06-002	18	21,5	10	23,5	31	29	12	12,5	11,2	28	5	7	15,5	2 x 2,6
CM240005	6989M-10-001	22	21,5	10	23,5	31	29	12	12,5	11,2	28	5	7	18,5	4 x 2,8
CM240005	6989M-20-002	22	21,5	10	23,5	31	29	12	12,5	11,2	28	5	7	18,5	4 x 2,8



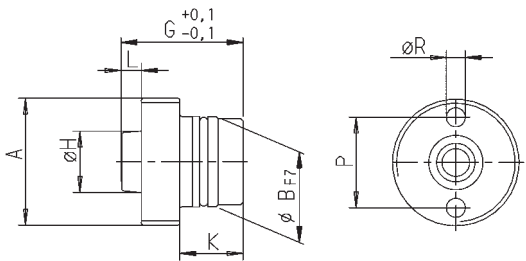
气压液压快插接头



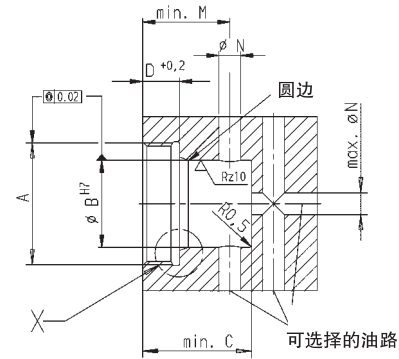
订货号	产品型号	承压下连轴	无压下连轴	螺纹 [A]	公称直径 [NW]	最大操作压力 [bar]	连接力 *(N)	Md [Nm]	重量 [g]
CN200003	6989N-05-001	●	-	M20x1,5	3	350	94	15	30
CN200103	6989N-06-002	-	●	M20x1,5	3	350	94	15	30
CN240005	6989N-10-001	●	-	M24x1,5	5	500	98	20	56
CN240105	6989N-20-002	-	●	M24x1,5	5	500	98	20	56

设计特点：
壳体及内部组件不锈钢制。

说明：
轴向密封的表面必须保持清洁，由于接头光滑的表面，降低了积灰的可能性。用户可以用压缩空气进行吹灰除尘，所有元件在轴向的定位公差为+0.5mm，在径向上的定位公差为+/-0.2mm。



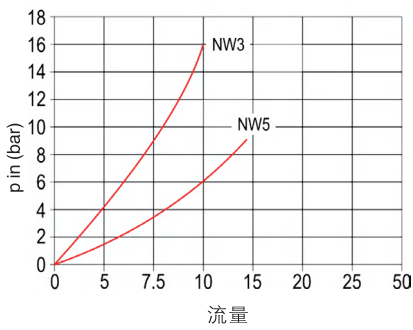
安装的几何尺寸:



尺寸表:

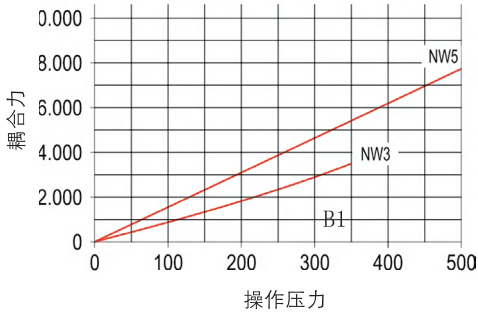
订货号	产品型号	dia. B	C	D	G	dia. H	K	L	M	dia. N	P	ØR
CN2003	6989N-05-001	16	23	8,4	25,9	9,8	13	4,5	19	5	15,5	2 x 2,6
CN2013	6989N-06-002	16	23	8,4	25,9	9,8	13	4,5	19	5	15,5	2 x 2,6
CN2405	6989N-10-001	20	25	8,5	27,0	13,5	14	4,5	19	5	18,5	4 x 2,8
CN2415	6989N-20-002	20	25	8,5	27,0	13,5	14	4,5	19	5	18,5	4 x 2,8

图表:



耦合力:

NW3: F [N] = 9,4 x p [bar]
NW5: F [N] = 15,4 x p [bar]



因技术变化可能改变

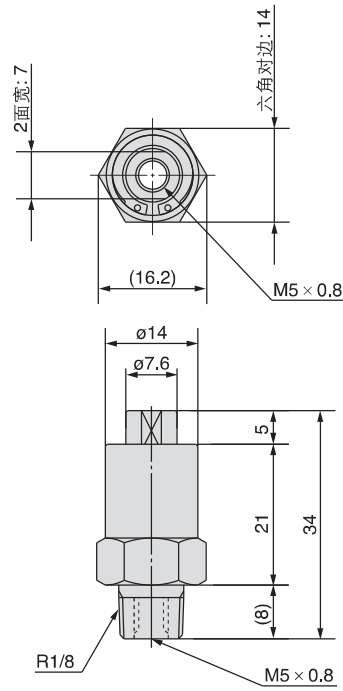
旋转接头

NEW!

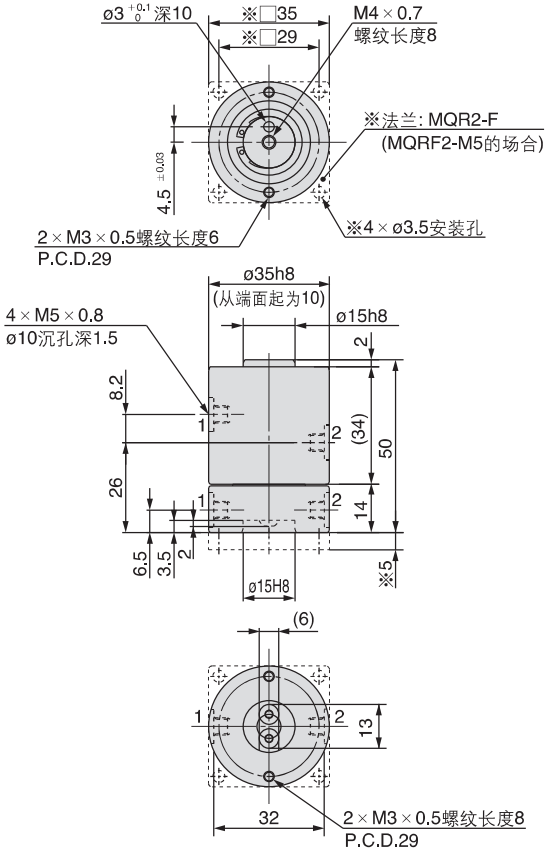


尺寸图:

MQR1-M5



MQR2-M5



应用领域:

旋转接头用于旋转设备供气，主要应用于车床，五轴，转台等。

说明:

接口: M5

适用气压范围: -100KP/1MPa

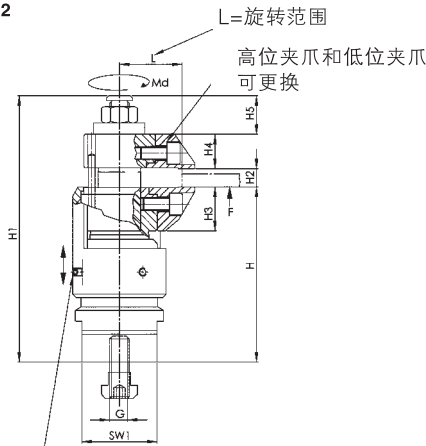
环境温度和流体温度: -10/80

因技术变化可能改变

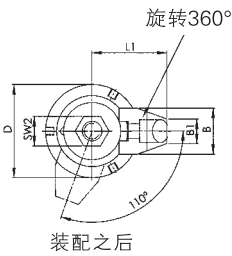
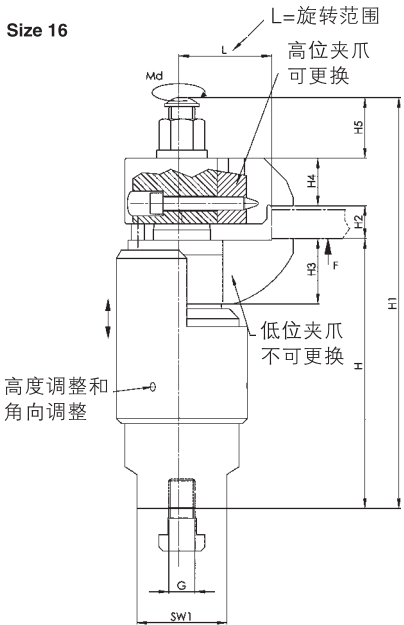
浮动夹紧元件
包含安装T型块



Size 12



Size 16



订货号	尺寸	T型块 宽度	G	操作扭矩 [Nm]	F [kN]	浮动行程	夹紧行程	重量 [g]
75754	12	14	M12	15-30	2-8	102-112	0-12	1880
75622	16	18	M16	50-115	8-25	163-175	10-25	6250

浮动行程=低位夹爪和高位夹爪的距离

应用:

- 1.将浮动夹紧安装在夹具或机床工作台上
 - 2.调整红色的高度和角向调整块,并锁紧
 - 3.将零件放置在低位夹爪和高位夹爪之间
 - 4.拧紧上方的六角螺纹,夹紧零件
- 由于夹爪均为浮动,靠一个轻型的弹簧进行定位,所以不会使零件变形

优点:

- 适合大型、难加工零件
- 工件薄弱部分不会变形
- 抵消加工振动

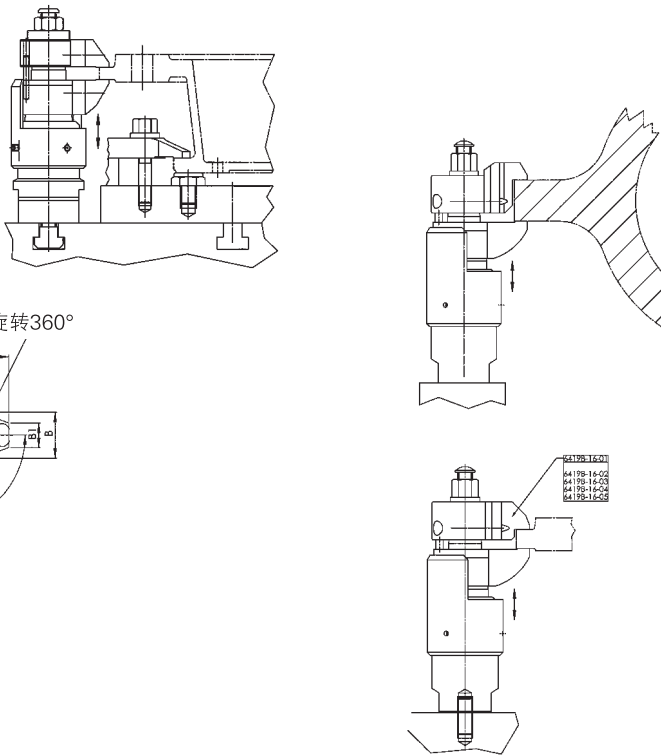
备注:

浮动夹紧用于夹紧或支撑定位点意外的部位,提供额外夹紧力和支撑力。

尺寸表:

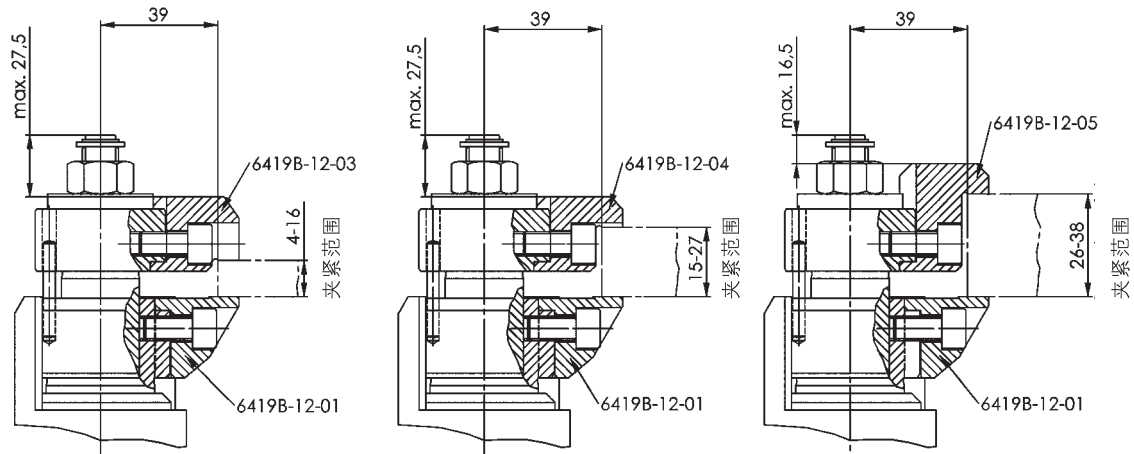
订货号	尺寸	SW1	SW2	B	B1	D	H1	H3	H4	H5	L	L1
75754	12	46	18	28	15	57	163	26.8	21	32	39	46
75622	16	55	24	54	20	80	261	40.0	29	45	54	68

应用实例:

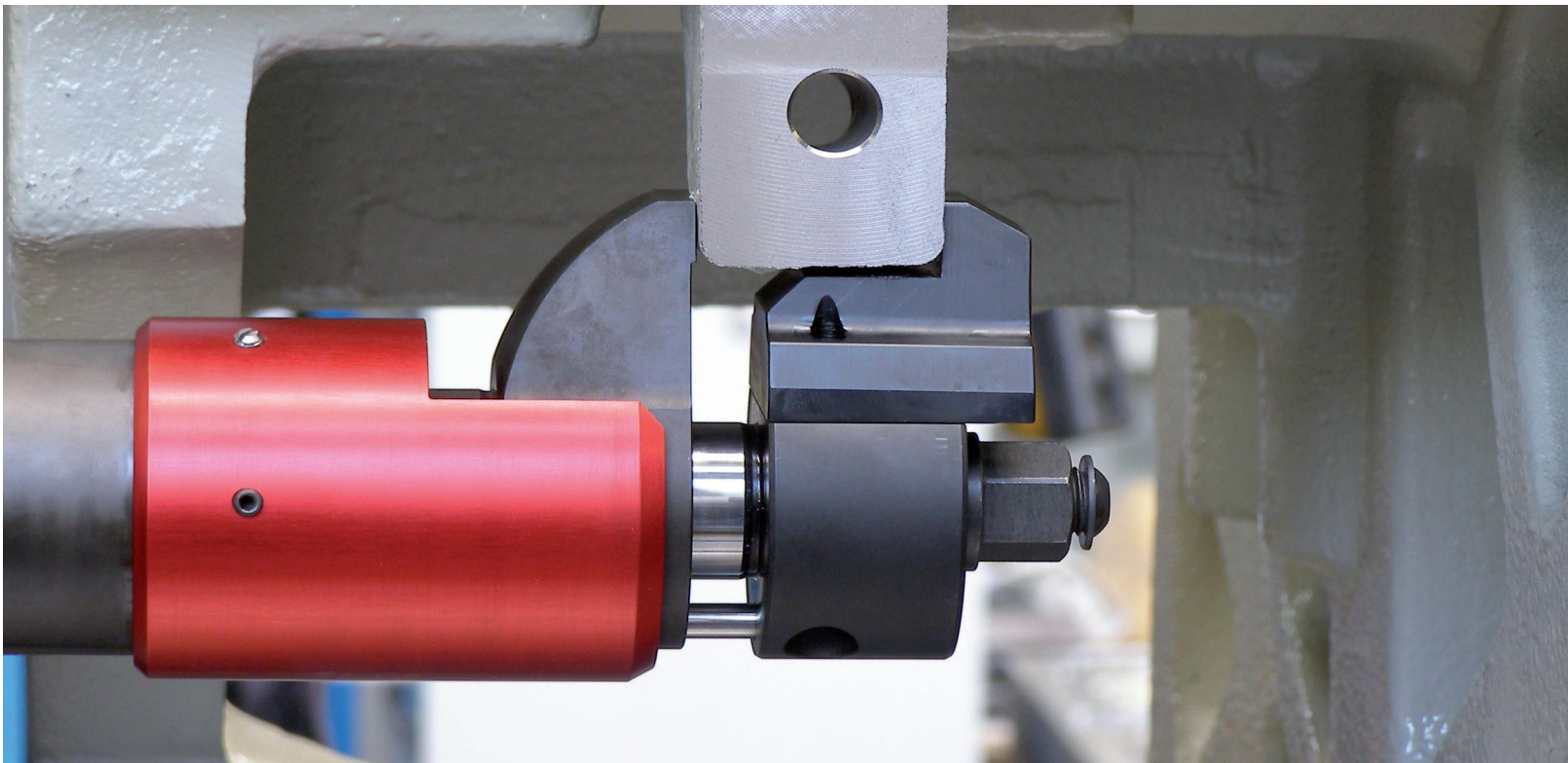
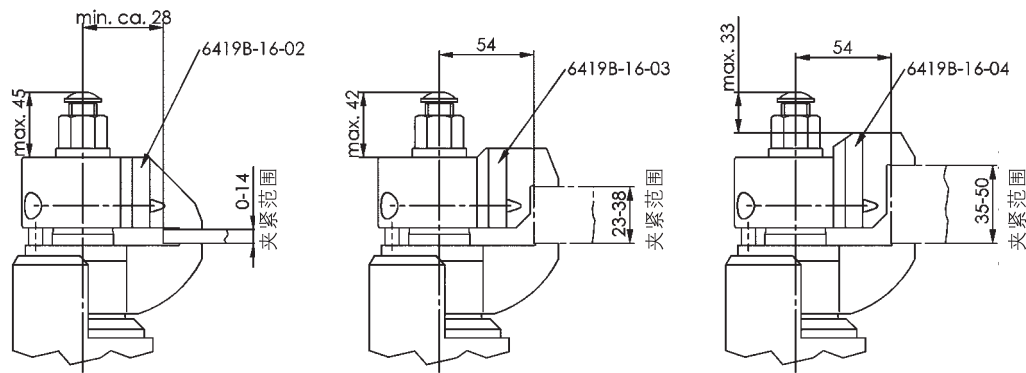


因技术变化可能改变

夹爪应用 No.6419B-12



夹爪应用 No.6419B-16



因技术变化可能改变

柔性夹持

选型规格：请按照 ❶~❸ 的步骤进行选择，❷~❹ 直接填入数字即可。（参考范例:AL-6-24.5-6-19-SS-MAN-B）
Type specification: please follow the steps ❶~❸ of choice, ❷~❹ directly fill in the Numbers. (see sample: AL - 6-24.5-6-19 - SS - MAN - B)

❶ 形式
❶ Type

❷ D 销子直径
❷ D pin diameter

❸ S 销子行程
❸ S pin stroke

❹ R 销子行数
❹ R Row

❺ C 销子列数
❺ C Column

❻ 防护
❻ Protection

❼ 驱动形式
❼ Drive mode

❽ 安装位置
❽ Installation position

AL — 6 — 24.5 — 6 — 19 — SS — MAN — B

❶ 形式	❷ D 销子直径	❸ S 销子行程	❹ R 销子行数	❺ C 销子列数	❻ 防护	❼ 驱动形式	❽ 安装位置
❶ Type	❷ D pin diameter	❸ S pin stroke	❹ R Row	❺ C Column	❻ Protection	❼ Drive mode	❽ Installation position
AL- 铝制 (Aluminium) CS-45# 钢 (carbon steel) SS- 不锈钢 (Stainless Steel) 其他材质 (Other material)	Ø1-20mm	4-140mm (±0.2mm)	Row	Column (奇数 odd)	SS- 不锈钢 (Stainless Steel) PA- 尼龙 (Nylon) PU- 聚氨酯 (polyurethane)	MAN- 手动 (Manual operation) CA- 气动 (Compressed air)	B- 底部 (bottom) LB- 左侧和底部 (left+bottom) RB- 右侧和底部 (right+bottom) BB- 左右和底部 (both sides+bottom)
AL CS(D ≥ 3) SS(D ≥ 3)	1	4-8	8-15	12-20	SS	MAN	B、LB、RB、BB
	2.5	10-16	3-12	3-23	SS	MAN	B、LB、RB、BB
	3	10-21	3-12	3-23	SS	MAN、CA	B、LB、RB、BB
	4	10-28	3-10	3-23	SS、PA		B、LB、RB、BB
	6	20-42	3-10	3-23	SS、PA、PU		B、LB、RB、BB
	8	20-55	3-8	3-23	SS、PA、PU		BB
	10	20-80	3-8	3-23	SS、PA、PU		
	16	20-100	3-6	3-23	SS、PA、PU		
	v20	20-140	3-6	3-23	SS、PA、PU		

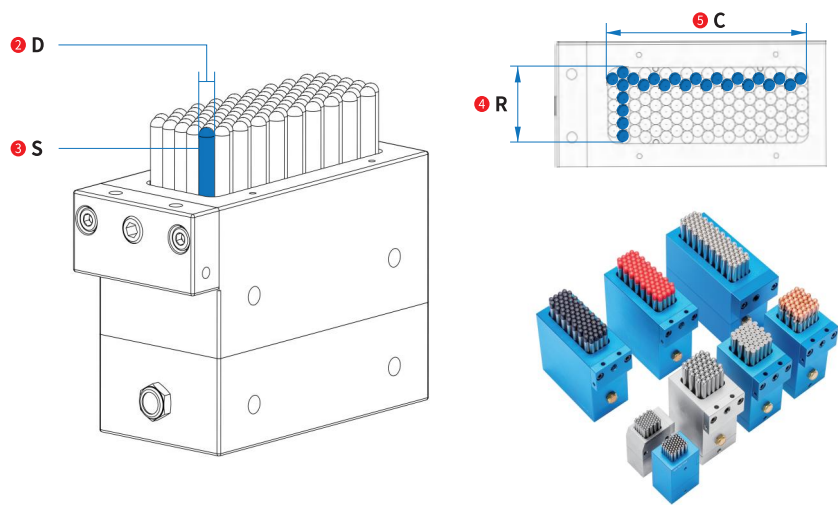
AL（蓝色表面）CS：黑色表面 SS：不锈钢本色

对夹使用时，建议选择安装位置为：
LB\RB或者BB的方式。
支撑和夹持较软、薄壁、易变形工件时，
请与销售人员进行沟通。

销子区域面积的计算方式：
宽度mm=❷D*❹R
长度mm=❷D*1.155*❺C

The calculation method of pin area area:
width mm=❷D*❹R
length mm=❷D*1.155*❺C

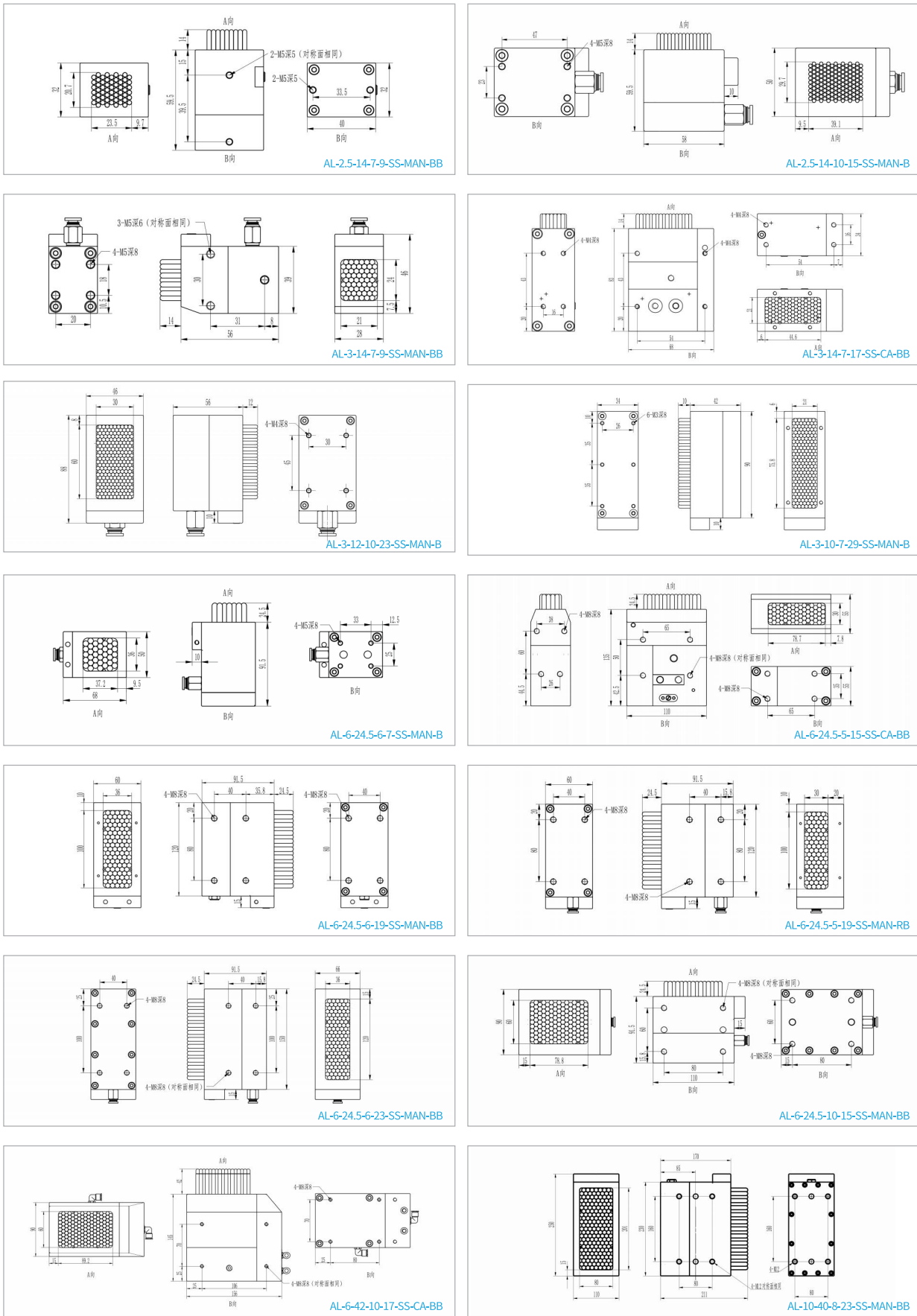
特殊定制，请联系业务人员。
For special customization, please contact sales staff.



标准规格 Standard specifications							
AL	2.5	14	7	9	SS	MAN	BB
(AL/CS/SS)	2.5	14	10	15	SS	MAN	B
AL/CS	3	14	7	9	SS	MAN	BB
	3	14	7	17	SS	CA	BB
AL	3	14	10	23	SS	MAN	B
	3	10	7	29	SS	MAN	B
(AL/CS/SS)	6	24.5/42	6	7	SS/PA/PU	MAN	B
	6	24.5/42	5	15	SS/PA/PU	MAN/CA	B/LB/RB
	6	24.5/42	6	19	SS/PA/PU	MAN	BB
	6	24.5	5	19	SS/PA/PU	MAN	B/LB/RB
	6	24.5	6	23	SS/PA/PU	MAN	BB
AL	6	24.5/42	10	15	SS/PA/PU	MAN	BB
	6	42	10	17	SS/PA/PU	CA	BB
CS	10	40	8	23	SS/PA/PU	MAN	BB

因技术变化可能改变

柔性夹持



因技术变化可能改变

柔性夹持

选型规格：请按照①~⑤的步骤进行选择，③~④直接填入数字即可。（参考范例:AL-6-24.5-6-19-SS-MAN-B）
Type specification: please follow the steps ①~⑤ of choice, ③~④ directly fill in the Numbers. (see sample: AL - 6-24.5-6-19 - SS - MAN - B)

① 形式
① Type

AL

—

② D 销子直径
② D pin diameter

6

—

③ S 销子行程
③ S pin stroke

24.5

—

④ d 销子区域
④ d pin area

24.5

—

⑤ 防护
⑤ Protection

SS

① 形式 ① Type	② D 销子直径 ② D pin diameter	③ S 销子行程 ③ S pin stroke	④ d 销子区域 ④ d pin area	⑤ 防护 ⑤ Protection
AL- 铝制 (Aluminium) CS-45# 钢 (carbon steel) SS- 不锈钢 (Stainless Steel) 其他材质 (Other material)	Ø2.5-10mm	6-80mm (±0.2mm)	Ø15-120mm (±0.2mm)	SS-不锈钢 (Stainless Steel) PU-聚氨酯 (polyurethane)
AL	2.5	10-16	Ø15-45	SS
CS(D ≥ 3)	3	10-21	Ø15-45	SS
	4	10-28	Ø20-60	SS
SS(D ≥ 3)	6	20-42	Ø30-90	SS、PU
	8	20-55	Ø40-120	SS、PU

AL（蓝色表面）CS：黑色表面 SS：不锈钢本色

标准规格 Standard specifications				
AL	2.5	14	14	SS
	4	20	40	SS

特殊定制，请联系业务人员。
For special customization, please contact sales staff.

因技术变化可能改变

26 柔性夹持

英世齐(青岛)自动化技术有限公司 电话：0532-87836677 Web:www.industrialsupplygrp.com

TSQ英世齐

柔性夹持

因技术变化可能改变

英世齐(青岛)自动化技术有限公司 电话：0532-87836677 Web:www.industrialsupplygrp.com

柔性夹持 27

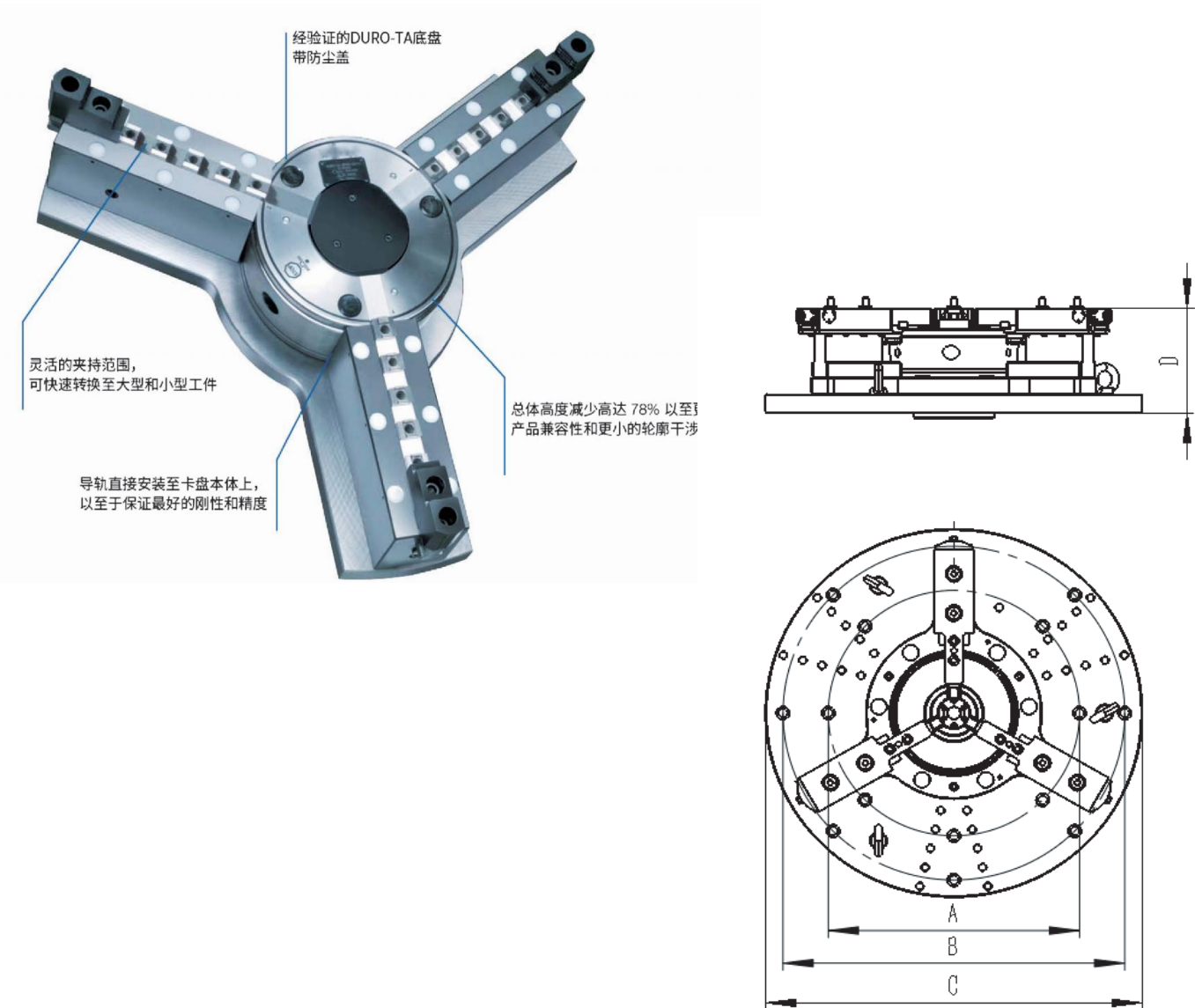
轻量化卡盘
手动
自定心精度：0.03

订货号	尺寸	行程	夹持直径 [mm]	夹持力 [N]	重量 [Kg]
QC000750	750	20	750	60000	200

NEW!

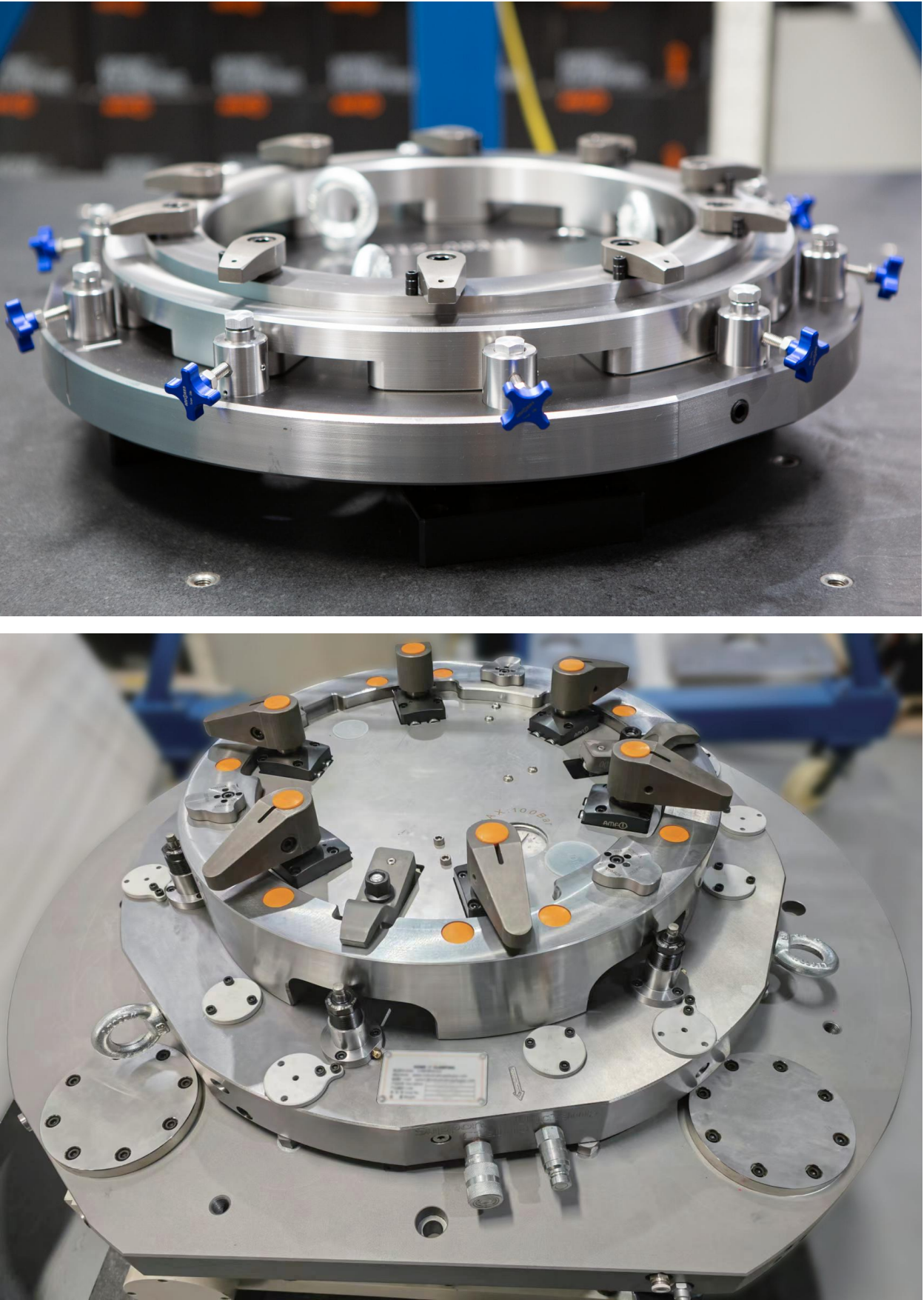
应用领域：
用于车铣机床，链条式手动卡盘，带可拆卸的导轨。重量减轻高达75%，可实现快速换型，具有最小的轮廓干涉和最高的稳定性。

需要请索取：
-安装图纸
-更多的自动化解决方案选择

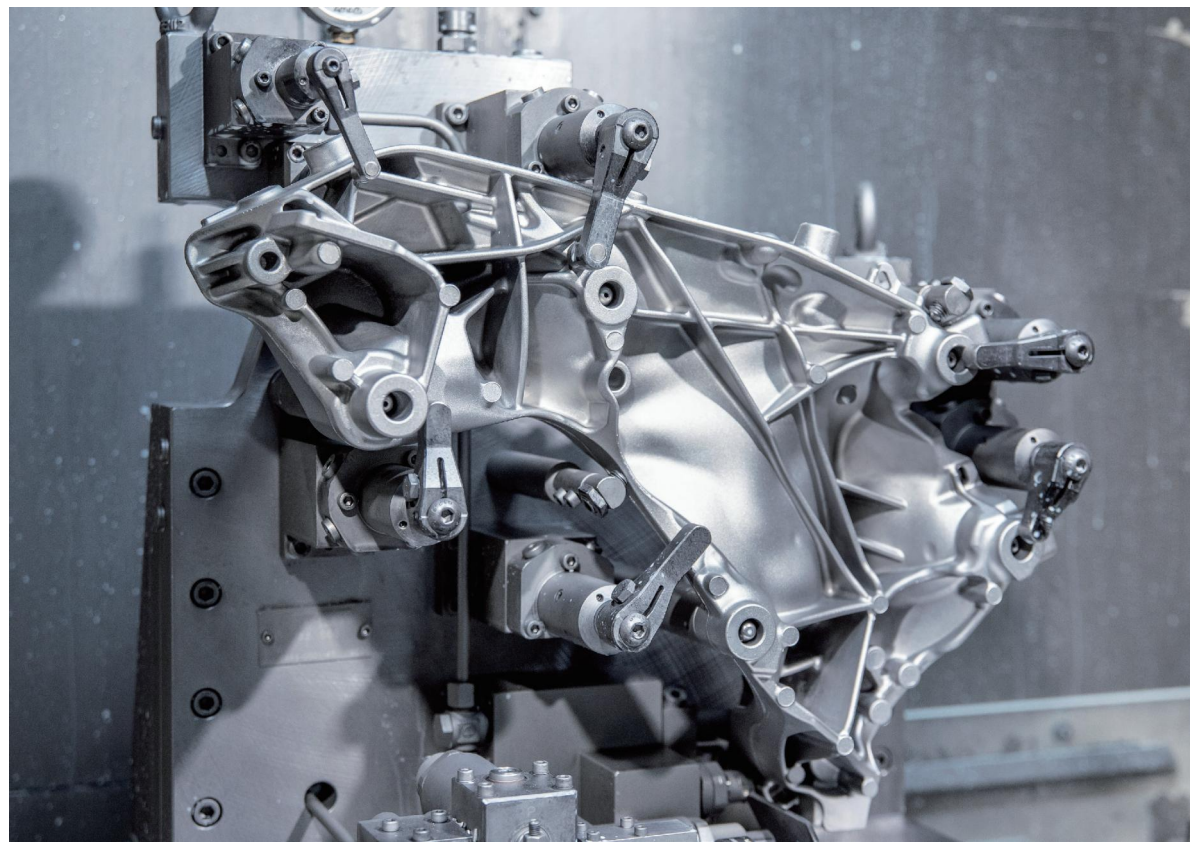


因技术变化可能改变

个性化解决方案
根据客户要求，进行个性化定制



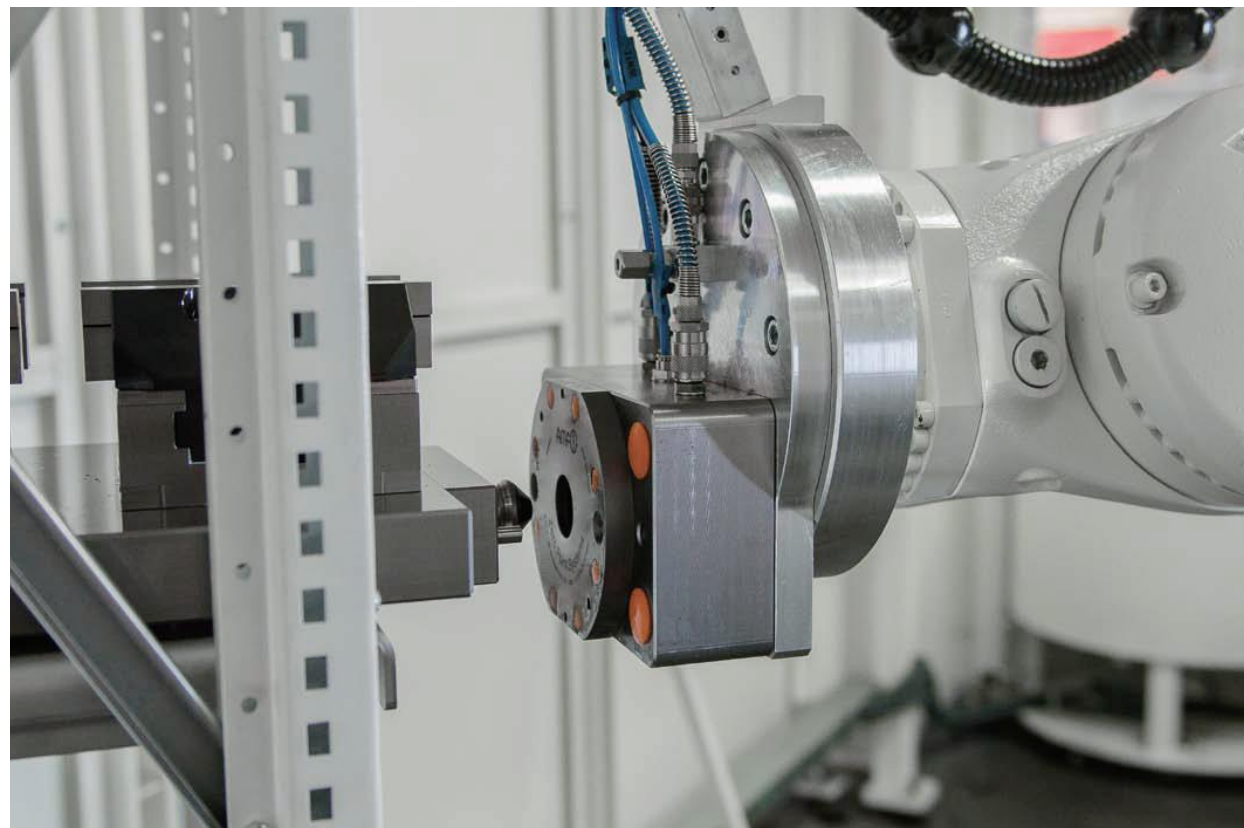
因技术变化可能改变



因技术变化可能改变



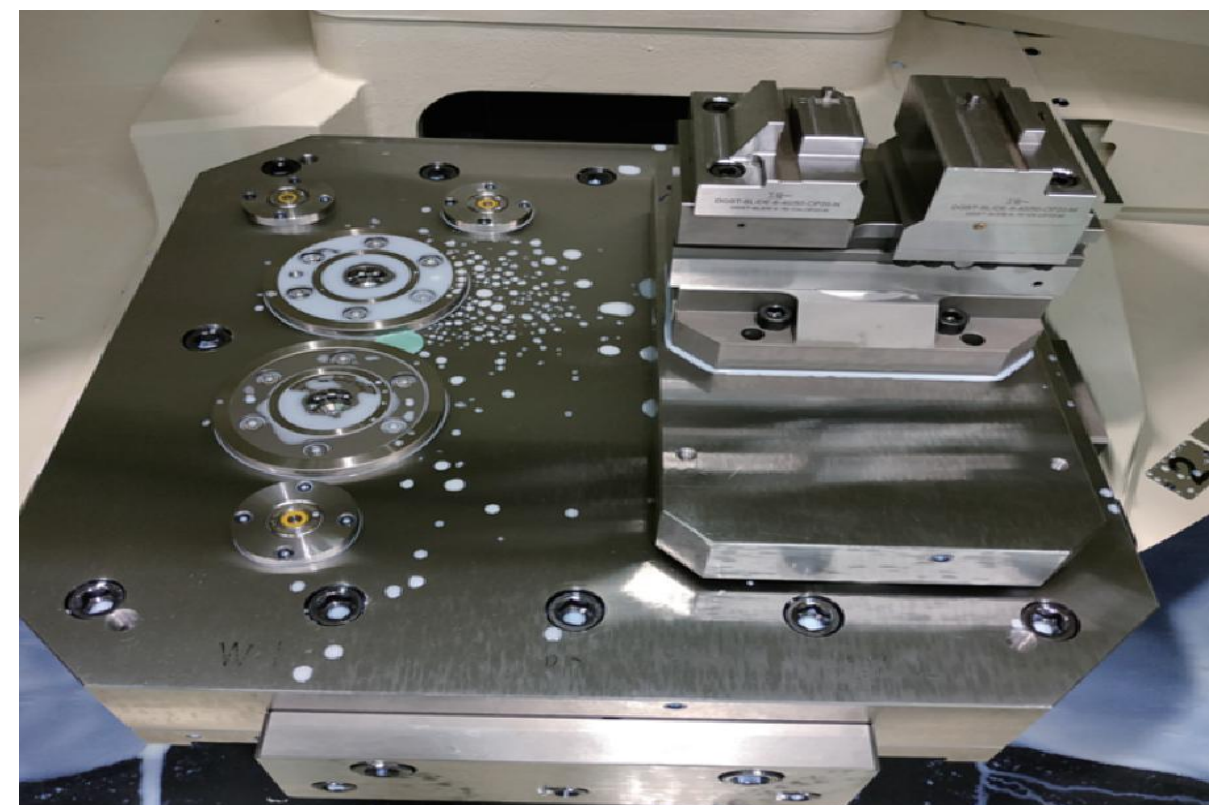
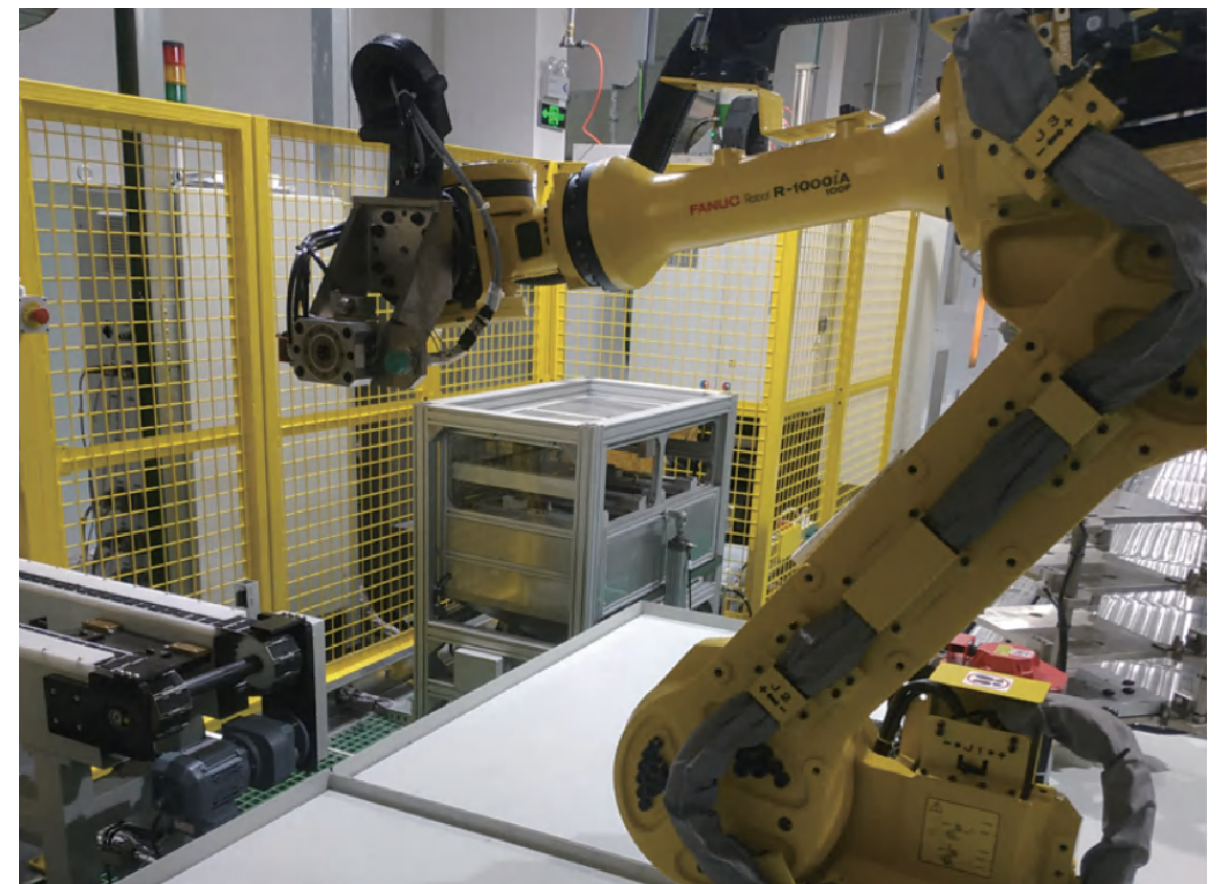
因技术变化可能改变



自动化解决方案，机械手末端快换



因技术变化可能改变



因技术变化可能改变